



TORK®



ХОМУТЫ ДЛЯ
ШЛАНГОВ И ТРУБ



**СИСТЕМЫ ЗАЖИМНЫХ
ПРИСПОСОБЛЕНИЙ И КРЕПЕЖЕЙ**



TORCK®

Компания TORCK Ltd. является поставщиком широкого спектра услуг, разработанных специально для клиентов, работающих в металлообрабатывающем секторе промышленности.

Мы предлагаем полномасштабные решения, включающие все стадии разработки и производства изделий из металла. Наша специализация - производство металлических крепежных систем.

TORCK Ltd. производит продукцию из различных металлов, в соответствии с требованиями заказчика, при этом, мы можем предложить свои разработки от стадии производства образцов, и довести проект до крупномасштабного серийного производства.

Применение инновационных идей, строгое следование требованиям рынка и непрерывное инвестирование в оборудование позволяют нам исполнять пожелания наших клиентов в сжатые сроки и оперативно вносить изменения в график работ. Мы предоставляем услуги по доступным ценам, самого высокого качества и в строгом соответствии с согласованными сроками.

Спектр услуг, предоставляемых компанией TORCK, включает:

- Обработку листового металла
- Штамповку
- Сборку
- Гальванизацию

Мы готовы расширить спектр своих многовекторных производственных возможностей для наиболее полного удовлетворения потребностей клиентов за счет интенсификации сотрудничества с корпоративными партнерами, а также авторитетными компаниями-производителями деталей, для которых, как и для TORCK Ltd., вопросы управления качеством являются первостепенными.

Обработка листового металла на механических прессах

Наши возможности в области прессования и формовки металлов практически безграничны, так как мы применяем самое современное оборудование, оснащенное механическими и гидравлическими прессами с силой давления от 15 кН до 1500 кН. Благодаря использованию ручных и полуавтоматических процессов, мы можем производить практически любые детали, в соответствии с чертежами, учитывая все пожелания клиентов.

Штамповка

В процессе штамповки мы используем современные пресс-автоматы с варьирующейся силой давления от 150 кН до 1300 кН и это позволяет нам осуществлять серийное производство продукции на коммерческой основе с минимальными затратами и максимальной рационализацией производственного процесса. Транспортировочная система, используемая в процессе производства, рассчитана на подачу материала с максимальной толщиной, составляющей 4 мм, и максимальной шириной - 350 мм рулона непосредственно в рабочую зону.

Мы также предоставляем следующие дополнительные услуги по направлению:

- Обработки поверхностей без использования хрома 6
- Нанесение покрытий, обеспечивающих коррозионную устойчивость в ходе 200-часового испытания.
- Испытания в солевой камере.
- CNC - чертежи, нормативная часть.

ПЕРФОРИРОВАННЫЕ



Краткое описание технических свойств:

Червячные хомуты в соответствии со стандартами DIN 3017 и TS 12091

Червячный хомут и замок

Нормативные стандарты

- DIN 1623, Часть 2 - Холоднокатаные листы и полосы из стали
- DIN EN 10130:1999 - Прокат холодный плоский из низкоуглеродистой стали для холодной штамповки.

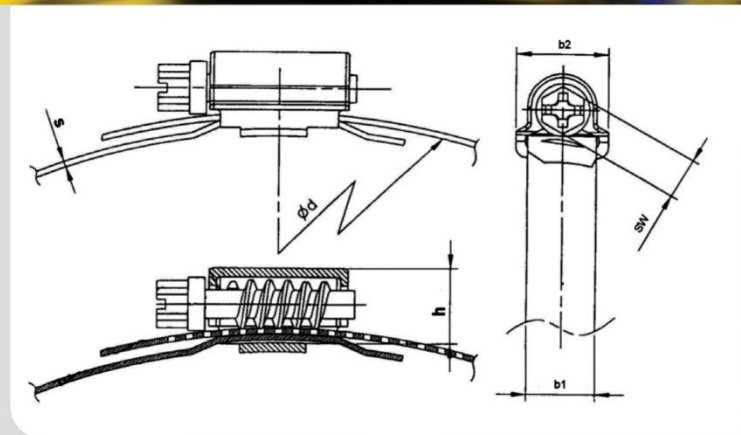
Типы ленточных хомутов

- W1 - перфорированный ленточный хомут
- Ширина ленты 8,5-10-14 мм
- Безопасность - завальцованные кромки ленты предотвращают повреждение закрепленного шланга

Винт

Нормативный стандарт

- DIN EN 10263, сорт CQ 15 - Прутки, полосы и проволока стальные для холодной высадки и холодной экструзии.
- Ширина сечения головки винта (SW) составляет 7 мм во всех продуктах



Типы винтов

Головка винта	W1	W1
SW 7	Головка с крестообразным шлицем	Под заказ - головка со шлицем под отвертку

Ширина ленты (b1) 14 мм = SW 8

Данные об испытаниях в солевой камере

Хомуты	Цвет	Коррозионная устойчивость
Стандартный	Светло-синий	мин. 72

- Червячные хомуты Tork проходят испытания в солевой камере в соответствии со стандартом ASTM B117
- В покрытии замыкающих элементов не используется хром 6

ЧЕРВЯЧНЫЕ ХОМУТЫ



Перфорированные ленточные шланговые хомуты
Торк шириной 8,5-10 мм

Диаметр (мм)	Диаметр (дюймы)	Ширина ленты b1	Толщина ленты a = 0,1	Накладка		Момент затяжки		Толщина покрытия мин μм	1	Шт. в комплекте
				b2 макс.	h макс.	мин. Нм	макс. (расч.) Нм			
8-12	5/16" - 1/2"	8,50	0,60	11,20	10,10	2,5	5,5	8	7-0,15	1000
10-16	3/8" - 5/8"	8,50	0,60	11,20	10,10	2,5	5,5	8	7-0,15	1000
12-20	1/2" - 3/4"	8,50	0,70	11,20	10,10	4	6	8	7-0,15	1000
13-19	1/2" - 3/4"	8,50	0,70	11,20	10,10	4	6	8	7-0,15	1000
16-25	5/8" - 1"	8,50	0,70	11,20	10,10	4	6	8	7-0,15	1000
19-26	3/4" - 1 1/3"	10	0,80	13,00	11,25	5	8,5	8	7-0,15	1000
20-32	3/4" - 1 1/4"	10	0,80	13,00	11,25	5	8,5	8	7-0,15	1000
23-35	8/8" - 1 1/4"	10	0,80	13,00	11,25	5	8,5	8	7-0,15	800
25-40	1" - 1 5/8"	10	0,80	13,00	11,25	5	8,5	8	7-0,15	700
28-48	1 3/32" - 1 7/8"	10	0,90	13,00	11,25	5	9,5	8	7-0,15	600
30-45	7/8"	10	0,90	13,00	11,25	5	9,5	8	7-0,15	600
32-50	1 1/8" - 1 3/4"	10	0,90	13,00	11,25	5	9,5	8	7-0,15	600
40-60	1 1/4" - 2"	10	0,90	13,00	11,25	5	9,5	8	7-0,15	400
44-64	1 5/8" - 2"	10	0,90	13,00	11,25	5	9,5	8	7-0,15	400
50-70	3/8"	10	0,80	13,00	11,25	5	8,5	8	7-0,15	400
60-80	1 3/4" - 2"	10	0,80	13,00	11,25	5	8,5	8	7-0,15	300
70-90	1/2"	10	0,80	13,00	11,25	5	8,5	8	7-0,15	300
80-100	2" - 2 3/4"	10	0,80	13,00	11,25	5	8,5	8	7-0,15	300
90-110	2 3/8" - 3"	10	0,80	13,00	11,25	5	8,5	8	7-0,15	100
100-120	1/8"	10	0,80	13,00	11,25	5	8,5	8	7-0,15	100
110-130	2 3/4" - 3"	10	0,80	13,00	11,25	5	8,5	8	7-0,15	50
120-140	1/2"	10	0,80	13,00	11,25	5	8	8	7-0,15	50
130-150	3 1/8" - 4"	10	0,80	13,00	11,25	5	8	8	7-0,15	50
140-160	3 1/2" - 4"	10	0,80	13,00	11,25	5	8	8	7-0,15	50
150-170	3/8"	10	0,80	13,00	11,25	5	8	8	7-0,15	50
160-180	4" - 4 3/4"	10	0,80	13,00	11,25	5	8	8	7-0,15	50
170-190	4 3/8" - 5"	10	0,80	13,00	11,25	5	8	8	7-0,15	40
180-200	1/8"	10	0,80	13,00	11,25	5	8	8	7-0,15	40
190-210	4 3/4" - 5"	10	0,80	13,00	11,25	5	8	8	7-0,15	25
200-220	1/2"	10	0,80	13,00	11,25	5	8	8	7-0,15	25
210-230	5 1/8" - 5"	10	0,80	13,00	11,25	5	8	8	7-0,15	25
220-240	7/8"	10	0,80	13,00	11,25	5	7,5	8	7-0,15	25
230-250	5 1/2" - 6"	10	0,80	13,00	11,25	5	7,5	8	7-0,15	25
240-260	1/4"	10	0,80	13,00	11,25	5	7,5	8	7-0,15	25
250-270	5 7/8" - 6"	10	0,80	13,00	11,25	5	7,5	8	7-0,15	25

Размеры в мм

Перфорированные ленточные шланговые хомуты
Торк шириной 14 мм

Диаметр (мм)	Диаметр (дюймы)	Ширина ленты b1	Толщина ленты a = 0,1	Накладка		Момент затяжки		Толщина покрытия мин μм	1	Шт. в комплекте
				b2 макс.	h макс.	мин. Нм	макс. (расч.) Нм			
19-26	3/4" - 1 1/8"	14	0,80	18,00	14,00	6	14	8	8-0,15	800
20-30	3/4" - 1 3/16"	14	0,80	18,00	14,00	6	14	8	8-0,15	700
22-36	7/8" - 1 7/16"	14	0,80	18,00	14,00	6	14	8	8-0,15	600
25-42	1" - 1 5/8"	14	0,80	18,00	14,00	6	14	8	8-0,15	500
28-48	1 1/16" - 1 7/8"	14	0,80	18,00	14,00	7,9	14	8	8-0,15	450
32-51	1 1/4" - 2"	14	0,80	18,00	14,00	7,9	14	8	8-0,15	400
38-58	1 1/2" - 2 5/8"	14	0,80	18,00	14,00	7,9	14	8	8-0,15	300
44-64	2 - 2 3/8"	14	0,80	18,00	14,00	7,9	14	8	8-0,15	300
51-72	2 - 2 7/8"	14	0,80	18,00	14,00	7,9	14	8	8-0,15	250
57-76	2 1/2" - 3"	14	0,80	18,00	14,00	7,9	14	8	8-0,15	100
65-82	2 9/16" - 3 1/4"	14	0,80	18,00	14,00	9	14	8	8-0,15	100
76-92	3 - 3 5/8"	14	0,80	18,00	14,00	9	14	8	8-0,15	100
85-103	3 3/8" - 4 1/16"	14	0,80	18,00	14,00	9	14	8	8-0,15	75
92-110	3 5/8" - 4 3/8"	14	0,80	18,00	14,00	9	14	8	8-0,15	75
105-121	4 1/8" - 4 3/4"	14	0,80	18,00	14,00	9	14	8	8-0,15	50
115-135	4 1/4" - 5 5/16"	14	0,80	18,00	14,00	9	14	8	8-0,15	50
130-146	5 1/8" - 5 3/4"	14	0,80	18,00	14,00	9	13	8	8-0,15	50
146-164	5 3/4" - 6 7/16"	14	0,80	18,00	14,00	9	13	8	8-0,15	50
150-170	5 7/8" - 6 3/4"	14	0,80	18,00	14,00	9	13	8	8-0,15	50
160-180	6 5/16" - 7 1/16"	14	0,80	18,00	14,00	9	13	8	8-0,15	40
170-190	6 3/4" - 7 1/2"	14	0,80	18,00	14,00	9	13	8	8-0,15	25
180-200	7 1/16" - 7 7/8"	14	0,80	18,00	14,00	9	13	8	8-0,15	25
190-210	7 1/2" - 8 1/4"	14	0,80	18,00	14,00	9	13	8	8-0,15	25

Размеры в мм

НЕПЕРФОРИРОВАННЫЕ



ТАБЛИЦА 3: МАТЕРИАЛЫ

W2:	Корпус и лента Винт	Материал № I.4016 (AISI 430), нержавеющая сталь Материал № I.0402 (C22S), оцинкованный по специальной технологии
W2B:	Лента Корпус Винт Устойчивость в солевой камере:	Материал № I.4016 (AISI 430), нержавеющая сталь Материал № I.0347 (DC03), легированная сталь Материал № I.0402 (C22S), оцинкованный по специальной технологии 150 ч
W4:	Лента, корпус и винт:	Материал № I.4301 (AISI 304), антимагнитная нержавеющая сталь * Испытание в солевой камере проводится в соответствии со стандартом ASTM B117

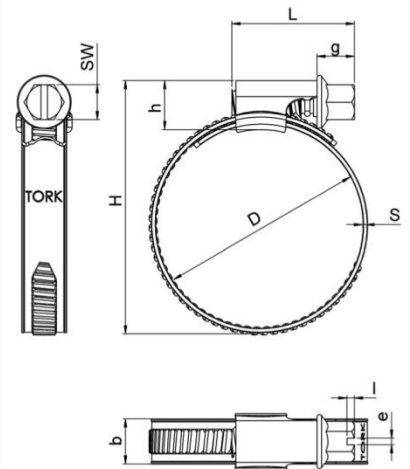


ТАБЛИЦА 2: МОМЕНТ ЗАТЯЖКИ

Размер, ØD, мм	Материал (Таблица 3)	Рекомендованный момент затяжки	Разрушающий момент затяжки
10-16...20-32	Группа 1	4 Нм	5 Нм
	Группа 2	4 Нм	5 Нм
	Группа 3	5 Нм	6 Нм
20-32...140-160	Группа 1	5 Нм	6 Нм
	Группа 2	5 Нм	6 Нм
	Группа 3	6 Нм	7 Нм

ЧЕРВЯЧНЫЕ ХОМУТЫ

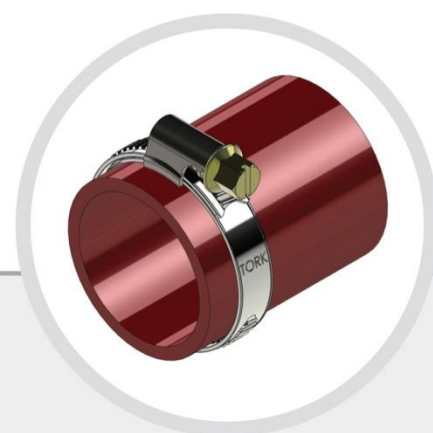


ТАБЛИЦА 1: РАЗМЕР

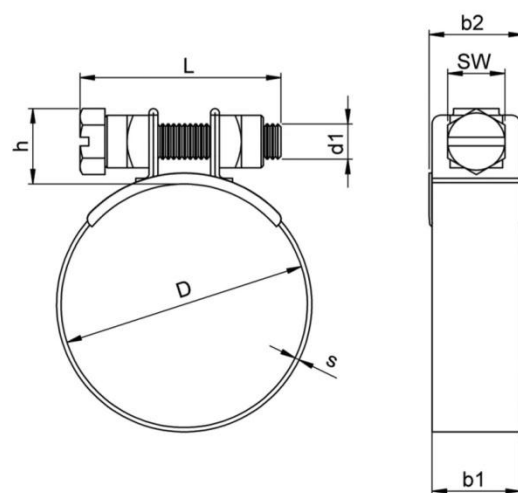
Артикул	Диаметр		L	s1	b1	c	e	g	h	l	k	b2	
	мм	дюймы											
C1-01	10-16	3/8"-5/8"	24	±0,5	±0,03	±0,1	-0,1	±0,1	±0,1	±0,15	±0,1	+0,3; -0,1	+0,3; -0,1
C1-02	(12-20)	1/2"-3/4"											
C1-03	12-22	1/2"-7/8"											
C1-04	(16-25)	5/8"-1"											
C1-05	16-27	5/8"-11/15"											
C1-06	20-32	3/4"-11/14"											
C2-01	23-35	8/9"-1 3/8"	26	±0,5	±0,03	±0,1	-0,1	±0,1	±0,1	±0,15	±0,1	+0,3; -0,1	+0,3; -0,1
C2-02	(25-40)	1"-1 5/8"											
C2-03	30-45	1 3/16"-1 3/4"											
C2-04	32-50	2 1/4"-2"											
C2-05	40-60	1 5/8"-2 3/8"											
C2-06	50-70	2"-2 3/4"											
C2-07	60-80	2 3/8"-3 1/8"											
C2-08	70-90	2 3/4"-3 1/2"											
C2-09	80-100	3 1/8"-4"											
C2-10	90-110	3 1/2"-4 3/8"											
C2-11	110-120	4"-4 3/4"											
C2-12	110-130	4 1/8"-5 1/8"											
C2-13	120-140	4 3/4"-5 1/2"											
C2-14	130-150	5 1/8"-5 7/8"											
C2-15	140-160	5 1/2"-6 1/4"											

DIN 3017:2

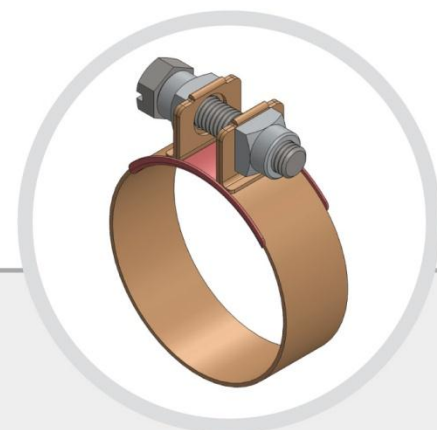


Технические характеристики:

Хомуты типа DIN 3017-2 обладают прекрасными фиксирующими и уплотнительными свойствами; защищают трубу изнутри, что особенно важно на этапе установки и монтажа.



ХОМУТЫ ДЛЯ ТРУБ



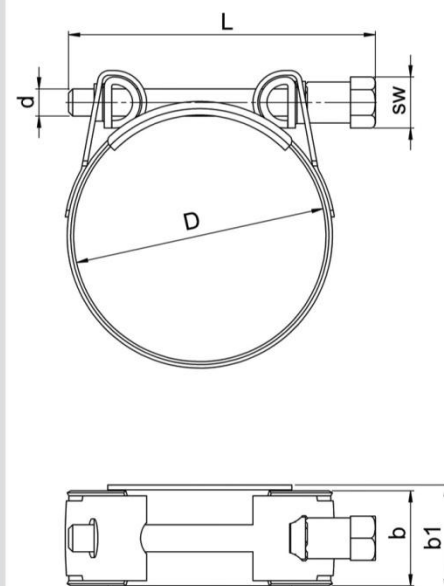
ТЕХНИЧЕСКИЕ ХАРАКТЕРИСТИКИ

b1 +/- 0,3	b2, не более	h, не более	s1, +0,2 -0,1	d2	L, не более	S2	Материал	Устойчивость к коррозии	Диаметр d1	Тип головки болта
9	10,5	11	0,4	M4	31	-	W1-DIN EN 10326-04 S350-GD+Z	72 h	09 - 040	ISO1207 Slotted Cheese Head B 
12	14	13,5	0,5	M5	35	8	W1-DIN EN 10326-04 S350-GD+Z	72 h	012 - 050	DIN 931 Slotted Bolt 
15	17	17	0,6	M6	40	10	W1-DIN EN 10326-04 S350-GD+Z	72 h	020 - 070	DIN 931 Slotted Bolt 

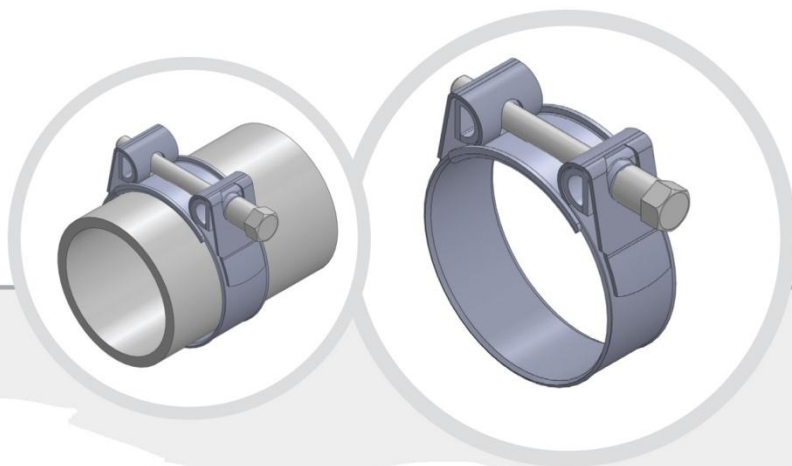


Свойства и преимущества:

- ▶ Для соединений, где требуется изоляция с высокими уплотнительными характеристиками
- ▶ Завальцованные края хомута предотвращают повреждение соединяемых труб
- ▶ Хомут для особо прочного крепления и уплотнения труб среднего или высокого давления
- ▶ Область применения: автомобильная промышленность, сельское хозяйство, строительство.



ХОМУТЫ



ТЕХНИЧЕСКИЕ ХАРАКТЕРИСТИКИ

Артикул	Размер (ØD)	b (мм)	b1 (мм)	d (мм)	L (мм)	SW (мм)
HD-01	17-19	18	20.2	M6	52	8
HD-02	19-21					
HD-03	21-23					
HD-04	23-25					
HD-05	25-27					
HD-06	27-29					
HD-07	29-31	20	23	M7	60	10
HD-08	31-34					
HD-09	34-37					
HD-10	37-40					
HD-11	40-43					
HD-12	43-47					
HD-13	47-51	25	28.4	M8	85	13
HD-14	51-55					
HD-15	55-59					
HD-16	59-63					
HD-17	63-68					
HD-18	68-73					
HD-19	73-79	30	33.6	M10	112	17
HD-20	79-85					
HD-21	85-91					
HD-22	91-97					
HD-23	97-104					
HD-24	104-112					
HD-25	112-121	239-252				
HD-26	121-130					
HD-27	130-140					
HD-28	140-150					
HD-29	150-162					
HD-30	162-174					
HD-31	174-187					
HD-32	187-200					
HD-33	200-213					
HD-34	213-226					
HD-35	226-239					
HD-36	239-252					

МАТЕРИАЛЫ

Лента: DC01 - DIN EN 10130

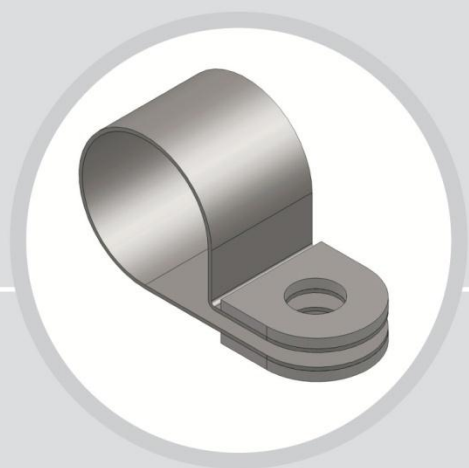
1) W1: Болт: 20MnB4 - оцинкованный

Винт: DD11 - DIN EN 10111

Лента: AISI 430, нержавеющая сталь

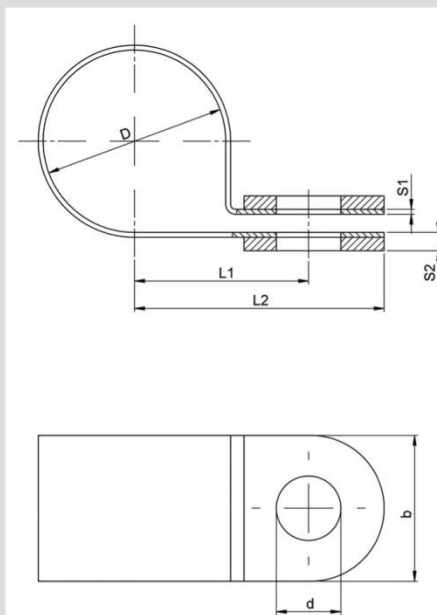
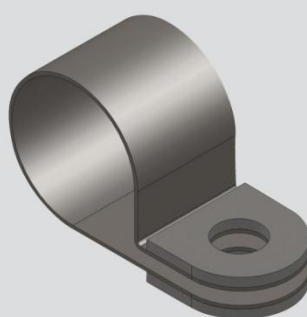
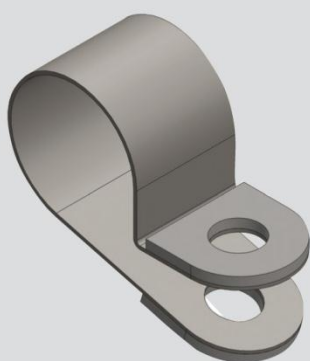
2) W2: Болт: 20MnB4 - оцинкованный

Винт: DD11 - DIN EN 10111



ХОМУТЫ СС А

(Без резинового профиля)



ТЕХНИЧЕСКИЕ ХАРАКТЕРИСТИКИ

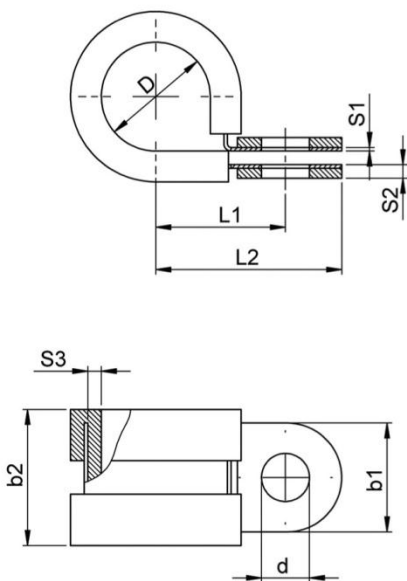
Ширина материала (b)	9	12	15		20		25		
Диаметр D (мм)	Ø5- Ø40	Ø5- Ø80	Ø5- Ø14	Ø15- Ø100	Ø10- Ø25	Ø26- Ø130	Ø15- Ø49	Ø50- Ø150	
Толщина материала S1	W1	0,40	0,40	0,60	0,80	0,80	1,00	1,00	1,25
	W3	0,40	0,40	0,60	0,60	0,80	0,80	1,00	1,00
	W4	0,40	0,40	0,60	0,60	0,80	0,80	1,00	1,00
Общ. ширина материала W1		1,40	1,50	1,60	1,80	2,30	2,50	2,5	2,75
	W3	1,40	1,50	1,60	1,60	2,30	2,30	2,5	2,5
	W4	1,40	1,50	1,60	1,60	2,30	2,30	2,5	2,5
Диаметр отверстия (d)		04,30	05,30	06,40		08,40		010,50	
Длина - L1		(D/2)+4,7	(D/2)+6,8	(D/2)+9,7		(D/2)+12,5		(D/2)+14,5	
Длина - L2		(D/2)+9,2	(D/2)+13	(D/2)+17,2		(D/2)+22,5		(D/2)+27	

Свойства и преимущества:

- ▶ Наши хомуты соответствуют стандарту DIN 3016 и могут использоваться для крепления гидравлических труб, шлангов и кабелей
- ▶ Лента вокруг крепежного отверстия армирована

ХОМУТЫ СС D

(С резиновым профилем)



ТЕХНИЧЕСКИЕ ХАРАКТЕРИСТИКИ

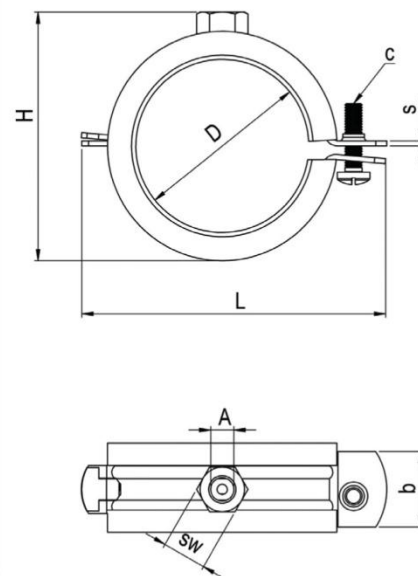
Ширина материала (b)	9	12	15	20	25				
Диаметр D (мм)	Ø5- Ø40	Ø5- Ø80	Ø5- Ø14	Ø15- Ø100	Ø10- Ø25	Ø26- Ø130	Ø15- Ø49	Ø50- Ø150	
Толщина материала S1	W1	0,40	0,40	0,60	0,80	0,80	1,00	1,00	1,25
	W3	0,40	0,40	0,60	0,60	0,80	0,80	1,00	1,00
	W4	0,40	0,40	0,60	0,60	0,80	0,80	1,00	1,00
Общ. ширина материала W1	1,40	1,50	1,60	1,80	2,30	2,50	2,5	2,75	
	W3	1,40	1,50	1,60	1,60	2,30	2,30	2,5	2,5
	W4	1,40	1,50	1,60	1,60	2,30	2,30	2,5	2,5
Диаметр отверстия (d)	04,30	05,30	06,40	08,40	010,50				
Длина - L1	(D/2)+5,7	(D/2)+8	(D/2)+11,2	(D/2)+14,5	(D/2)+17,5				
Длина - L2	(D/2)+10,2	(D/2)+14	(D/2)+18,7	(D/2)+24,5	(D/2)+30				
Толщина резины (S3)	1 >0,35	1,2 >0,35	1,5 >0,35	2,0 >0,35	3,0 >0,35				
Ширина резины (b2)	13 >0,8	15 >0,8	19 >1	25 >1	31 >1,3				

Свойства и преимущества:

- ▶ Наши хомуты соответствуют стандарту DIN 3016 и могут использоваться для крепления гидравлических труб, шлангов и кабелей
- ▶ Резиновый профиль является отличным изоляционным материалом, а также поглощает удары и вибрацию
- ▶ Лента вокруг крепежного отверстия армирована

ТРУБНЫЕ ХОМУТЫ DG1

(С гайкой и резиновым профилем)



ТЕХНИЧЕСКИЕ ХАРАКТЕРИСТИКИ

Артикул	Р-р (дюймы)	Диапазон затяжки D (мм)	Материал	Размеры материала (sxb)	Гайка (А)	SW	H	L	Разруш. нагрузка (кН)	Рекоменд. нагрузка (кН)	Зажим. винт
S DG1 - 01	1/4"	12-15	DIN EN 10130	1,5x22	M8	13	26,5	47,2	3	1	M5x20
S DG1 - 02	3/8"	15-19	DIN EN 10130	1,5x22	M8	13	33,5	51,7	3	1	M5x20
S DG1 - 03	1/2"	20-24	DIN EN 10130	1,5x22	M8	13	36	56,3	3	1	M5x20
S DG1 - 04	3/4"	23-28	DIN EN 10130	1,5x22	M8	13	43,5	64,3	3	1	M5x20
S DG1 - 05	1"	31-36	DIN EN 10130	1,5x22	M8	13	51	73,5	3	1	M5x20
S DG1 - 06	1 1/4"	38-44	DIN EN 10130	1,5x22	M8	13	58,5	82,3	3	1.2	M5x20
S DG1 - 07	1 1/2"	44-50	DIN EN 10130	1,5x22	M8	13	65,5	89,5	3	1.2	M5x20
S DG1 - 08	-	54-58	DIN EN 10130	1,5x22	M8	13	72,5	95,5	3	1.2	M5x20
S DG1 - 09	2"	59-65	DIN EN 10130	1,5x22	M8	13	76,5	100,1	3	1.2	M5x20

Свойства и преимущества:

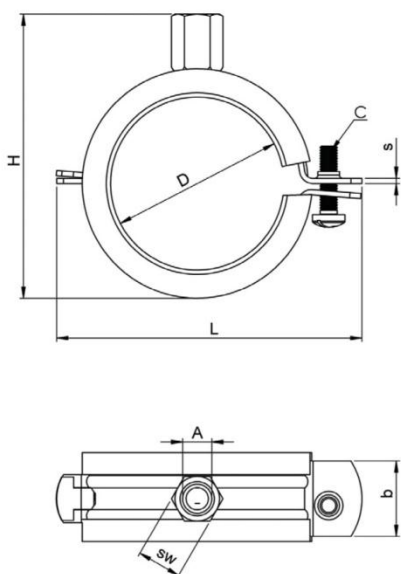
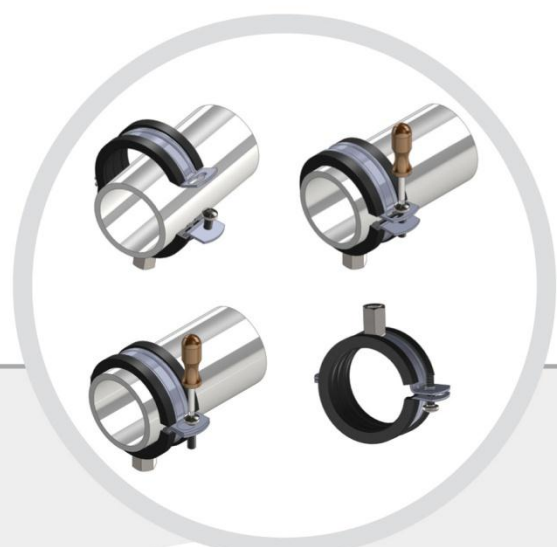
- ▶ Одновинтовой хомут
- ▶ Хомут легко замыкается одной рукой
- ▶ Электролитическое цинковое покрытие (5-10 мкм)
- ▶ Шумоизолирующая прокладка из каучука на основе сополимера этилена, пропилена и диенового мономера (черная)
- ▶ Шумоизоляция в соответствии с DIN 4109
- ▶ Экономия времени и затрат при укладке надземных трубопроводов
- ▶ Огнестойкость класса B2 в соответствии с DIN 4102
- ▶ Зажимной винт: винт с крестовым шлицем

Резиновый профиль:

- ▶ Экструдированный профиль
- ▶ Не содержит хлор
- ▶ Стойкость к воздействию естественного УФ излучения, погодных условий и морской воды
- ▶ Термостойкость в диапазоне от -50°C до 110°C
- ▶ Твердость по Шору A 50±5

ТРУБНЫЕ ХОМУТЫ DG1

(С комбинированной гайкой и резиновым профилем)



ТЕХНИЧЕСКИЕ ХАРАКТЕРИСТИКИ

Артикул	Размер (дюймы)	Диапазон затяжки D (мм)	Материал	Размеры материала (sxb)	Гайка (A)	SW	H	L	Разруш. нагрузка (кН)	Рекоменд. нагрузка (кН)	Зажим. винт
CS DG1 - 01	1/4"	12-15	DIN EN 10130	1,5x22	M8/M10	13	38	47,2	3	0,8	M5x20
CS DG1 - 02	3/8"	15-19	DIN EN 10130	1,5x22	M8/M10	13	43,5	51,7	3	0,8	M5x20
CS DG1 - 03	1/2"	20-24	DIN EN 10130	1,5x22	M8/M10	13	46	56,3	3	0,8	M5x20
CS DG1 - 04	3/4"	23-28	DIN EN 10130	1,5x22	M8/M10	13	53,5	64,3	3	0,8	M5x20
CS DG1 - 05	1"	31-36	DIN EN 10130	1,5x22	M8/M10	13	61	73,5	3	0,8	M5x20
CS DG1 - 06	1 1/4"	38-44	DIN EN 10130	1,5x22	M8/M10	13	68,5	82,3	3	1	M5x20
CS DG1 - 07	1 1/2"	44-50	DIN EN 10130	1,5x22	M8/M10	13	75,5	89,5	3	1	M5x20
CS DG1 - 08	-	54-58	DIN EN 10130	1,5x22	M8/M10	13	81	95,5	3	1	M5x20
CS DG1 - 09	2"	59-65	DIN EN 10130	1,5x22	M8/M10	13	86,5	100,1	3	1	M5x20
CS DG1 - 10	-	63-67	DIN EN 10130	2x25	M8/M10	13	90	103	3	1	M6x25
CS DG1 - 11	-	70-73	DIN EN 10130	2x25	M8/M10	13	96	109,3	3	1	M6x25
CS DG1 - 12	2 1/2"	74-80	DIN EN 10130	2x25	M8/M10	13	103	116	3	1	M6x25
CS DG1 - 13	3"	83-94	DIN EN 10130	2x25	M8/M10	13	117	130	3	1	M6x25
CS DG1 - 14	-	101-106	DIN EN 10130	2x25	M8/M10	13	129	142	3	1	M6x30
CS DG1 - 15	4"	108-118	DIN EN 10130	2x25	M8/M10	13	141	154	3	1	M6x30

Свойства и преимущества:

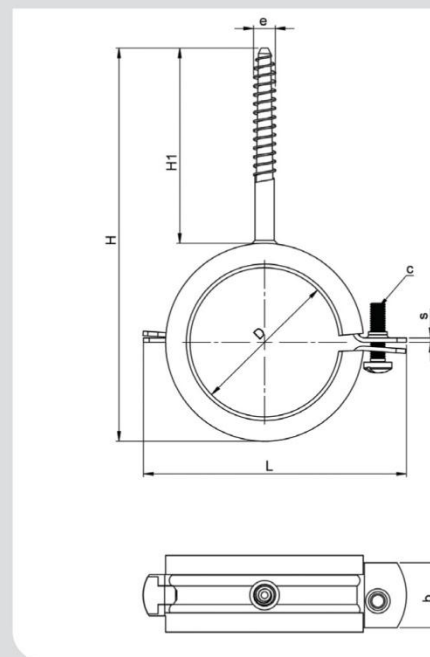
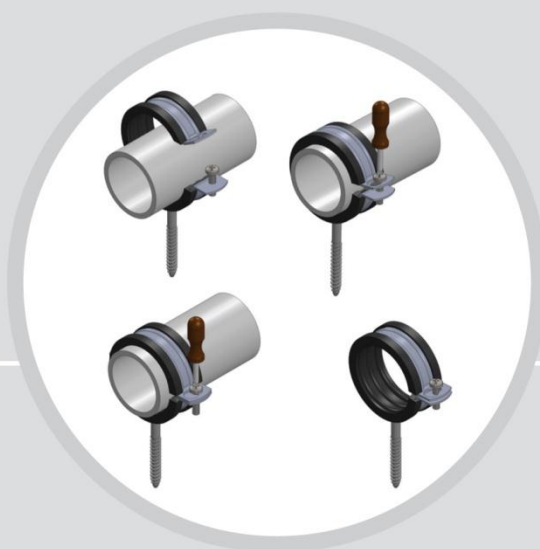
- ▶ Одновинтовой хомут
- ▶ Хомут легко закрывается одной рукой
- ▶ Электролитическое цинковое покрытие (5-10 мкм)
- ▶ Шумоизолирующая прокладка из каучука на основе сополимера этилена, пропилена и диенового мономера (черная)
- ▶ Шумоизоляция в соответствии с DIN 4109
- ▶ Экономия времени и затрат при укладке надземных трубопроводов
- ▶ Огнестойкость класса B2 в соответствии с DIN 4102
- ▶ Зажимной винт: винт с крестовым шлицем
- ▶ Соединительная гайка с комбинированной резьбой M8/M1

Резиновый профиль:

- ▶ Экструдированный профиль
- ▶ Не содержит хлор
- ▶ Стойкость к воздействию естественного УФ излучения, погодных условий и морской воды
- ▶ Термостойкость в диапазоне от -50°C до 110°C
- ▶ Твердость по Шору A 50±5

ТРУБНЫЕ ХОМУТЫ DG1

(С саморезом и резиновым профилем)



ТЕХНИЧЕСКИЕ ХАРАКТЕРИСТИКИ

Артикул	Размер (дюймы)	Диапазон затяжки D (мм)	Материал	Размеры материала (sxb)	H1xe	H	L	Разруш. нагрузка (кН)	Рекоменд. нагрузка (кН)	Зажим. винт
ST DG1 - 01	1/4"	12-15	DIN EN 10130	1,5x22	7x70	88	47,2	3,9	1,3	M5x20
ST DG1 - 02	3/8"	15-19	DIN EN 10130	1,5x22	7x70	96	51,7	3,9	1,3	M5x20
ST DG1 - 03	1/2"	20-24	DIN EN 10130	1,5x22	7x70	98,5	56,3	3,9	1,3	M5x20
ST DG1 - 04	3/4"	23-28	DIN EN 10130	1,5x22	7x70	106	64,3	3,9	1,3	M5x20
ST DG1 - 05	1"	31-36	DIN EN 10130	1,5x22	7x70	113,5	73,5	3,9	1,3	M5x20
ST DG1 - 06	1 1/4"	38-44	DIN EN 10130	1,5x22	7x70	121	82,3	4,8	1,6	M5x20
ST DG1 - 07	1 1/2"	44-50	DIN EN 10130	1,5x22	7x70	128	89,5	4,8	1,6	M5x20
ST DG1 - 08	-	54-58	DIN EN 10130	1,5x22	7x70	134	95,5	4,8	1,6	M5x20
ST DG1 - 09	2"	59-65	DIN EN 10130	1,5x22	7x70	139	100,1	4,8	1,6	M5x20

Свойства и преимущества:

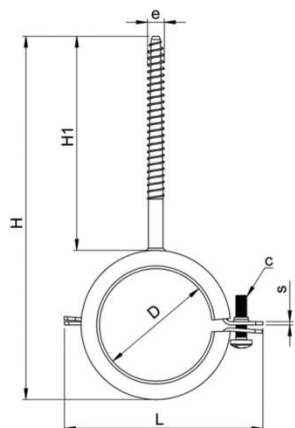
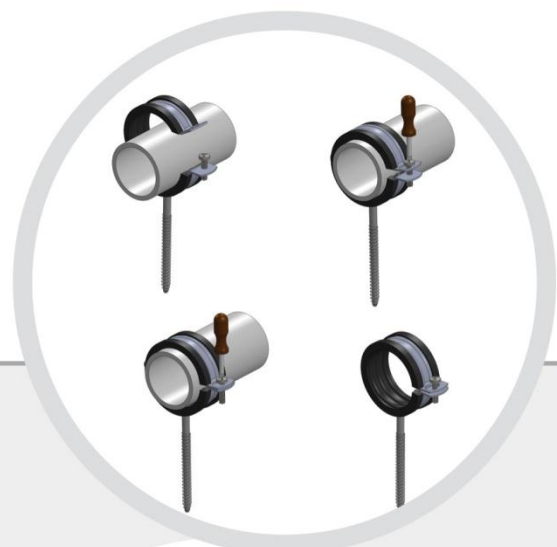
- ▶ Одновинтовой хомут с приваренным резьбовым шурупом
- ▶ Хомут легко замыкается одной рукой
- ▶ Электролитическое цинковое покрытие (5-10 мкм)
- ▶ Шумоизолирующая прокладка из каучука на основе сополимера этилена, пропилена и диенового мономера (черная)
- ▶ Шумоизоляция в соответствии с DIN 4109
- ▶ Экономия времени и затрат при укладке надземных трубопроводов
- ▶ Огнестойкость класса B2 в соответствии с DIN 4102
- ▶ Зажимной винт: винт с крестовым шлицем
- ▶ Быстрая и легкая установка
- ▶ Пластмассовые шпильки устанавливаются напрямую

Резиновый профиль:

- ▶ Экструдированный профиль
- ▶ Не содержит хлор
- ▶ Стойкость к воздействию естественного УФ излучения, погодных условий и морской воды
- ▶ Термостойкость в диапазоне от -50°C до 110°C
- ▶ Твердость по Шору A 50±5

ТРУБНЫЕ ХОМУТЫ DG1

(С саморезом и резиновым профилем)



ТЕХНИЧЕСКИЕ ХАРАКТЕРИСТИКИ

Артикул	Размер (дюймы)	Диапазон затяжки D (мм)	Материал	Размеры материала (sxb)	H1xe	H	L	Разруш. нагрузка (кН)	Рекоменд. нагрузка (кН)	Зажим. винт
UT DG1 - 01	1/4"	12-15	DIN EN 10130	1,5x22	7x100	12-15	47,2	3,9	1,3	M5x20
UT DG1 - 02	3/8"	15-19	DIN EN 10130	1,5x22	7x100	15-19	51,7	3,9	1,3	M5x20
UT DG1 - 03	1/2"	20-24	DIN EN 10130	1,5x22	7x100	20-24	56,3	3,9	1,3	M5x20
UT DG1 - 04	3/4"	23-28	DIN EN 10130	1,5x22	7x100	23-28	64,3	3,9	1,3	M5x20
UT DG1 - 05	1"	31-36	DIN EN 10130	1,5x22	7x100	31-36	73,5	3,9	1,3	M5x20
UT DG1 - 06	1 1/4"	38-44	DIN EN 10130	1,5x22	7x100	38-44	82,3	4,8	1,6	M5x20
UT DG1 - 07	1 1/2"	44-50	DIN EN 10130	1,5x22	7x100	44-50	89,5	4,8	1,6	M5x20
UT DG1 - 08	-	54-58	DIN EN 10130	1,5x22	7x100	54-58	95,5	4,8	1,6	M5x20
UT DG1 - 09	2"	59-65	DIN EN 10130	1,5x22	7x100	59-65	100,1	4,8	1,6	M5x20

Свойства и преимущества:

- ▶ Одновинтовой хомут с приваренным резьбовым шурупом
- ▶ Хомут легко замыкается одной рукой
- ▶ Электролитическое цинковое покрытие (5-10 мкм)
- ▶ Шумоизолирующая прокладка из каучука на основе сополимера этилена, пропилена и диенового мономера (черная)
- ▶ Шумоизоляция в соответствии с DIN 4109
- ▶ Экономия времени и затрат при укладке надземных трубопроводов
- ▶ Огнестойкость класса B2 в соответствии с DIN 4102
- ▶ Зажимной винт: винт с крестовым шлицем
- ▶ Быстрая и легкая установка
- ▶ Пластмассовые шпильки устанавливаются напрямую

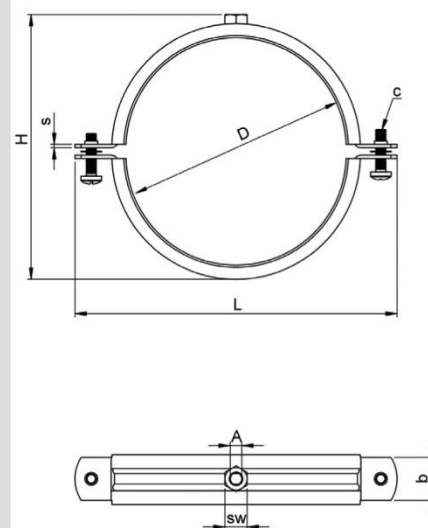
Резиновый профиль:

- ▶ Экструдированный профиль
- ▶ Не содержит хлор
- ▶ Стойкость к воздействию естественного УФ излучения, погодных условий и морской воды
- ▶ Термостойкость в диапазоне от -50°C до 110°C
- ▶ Твердость по Шору A 50±5



ТРУБНЫЕ ХОМУТЫ DG2

(С гайкой и резиновым профилем)



ТЕХНИЧЕСКИЕ ХАРАКТЕРИСТИКИ

Артикул	Р-р (дюймы)	Диапазон затяжки D (мм)	Материал	Размеры материала (sxb)	Гайка (А)	SW	H	L	Разруш. нагрузка (кН)	Рекоменд. нагрузка (кН)	Зажим. винт
S DG2 - 01	1/4"	12-15	DIN EN 10130	1,5x20	M8	13	26,5	56	3,9	1	M6x18
S DG2 - 02	3/8"	15-19	DIN EN 10130	1,5x20	M8	13	29	60	3,9	1	M6x18
S DG2 - 03	1/2"	20-24	DIN EN 10130	1,5x20	M8	13	33,5	62	3,9	1	M6x18
S DG2 - 04	3/4"	23-28	DIN EN 10130	1,5x20	M8	13	39	70.5	3,9	1	M6x18
S DG2 - 05	1"	31-36	DIN EN 10130	1,5x20	M8	13	49,5	79	3,9	1,3	M6x18
S DG2 - 06	1 1/4"	38-44	DIN EN 10130	1,5x20	M8	13	53,5	88	4,8	1,3	M6x18
S DG2 - 07	1 1/2"	44-50	DIN EN 10130	1,5x20	M8	13	59	94	4,8	1,3	M6x18
S DG2 - 08	-	54-58	DIN EN 10130	1,5x20	M8	13	67,5	102	4,8	1,3	M6x18
S DG2 - 09	2"	59-65	DIN EN 10130	1,5x20	M8	13	76	109	4,8	1,3	M6x18
S DG2 - 10	-	62-67	DIN EN 10130	1,5x20	M8	13	78,5	115	4,8	2	M6x18
S DG2 - 11	2 1/2"	74-80	DIN EN 10130	2x25	M10	17	97	133	6,9	2	M6x25
S DG2 - 12	3"	83-93	DIN EN 10130	2x25	M10	17	106	145	6,9	2	M6x25
S DG2 - 13	-	95-103	DIN EN 10130	2x25	M10	17	116	154	6,9	2	M6x25
S DG2 - 14	4"	108-118	DIN EN 10130	2x25	M10	17	131	169	6,9	2	M6x25
S DG2 - 15	-	121-127	DIN EN 10130	2x25	M10	17	140	178	6,9	2	M6x25
S DG2 - 16	5"	132-143	DIN EN 10130	2x25	M10	17	156	198,5	6,9	2	M6x25
S DG2 - 17	6"	159-169	DIN EN 10130	2x25	M10	17	184	229	7,8	2,5	M6x25
S DG2 - 18	-	198-202	DIN EN 10130	2x25	M10	17	215	253	7,8	2,5	M6x25
S DG2 - 19	-	210-215	DIN EN 10130	2x25	M10	17	228	266	7,8	2,5	M6x25
S DG2 - 20	8"	216-225	DIN EN 10130	2x25	M10	17	234	283	7,8	2,5	M6x25

Свойства и преимущества:

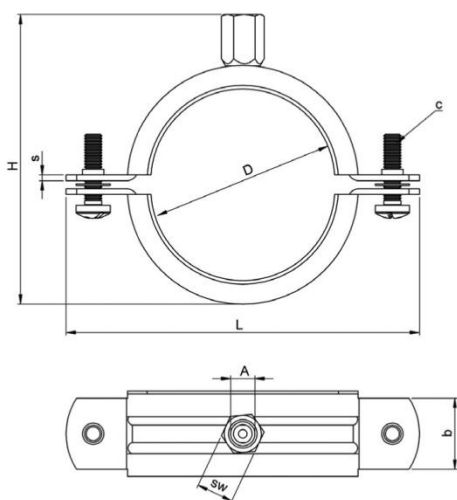
- ▶ Составной хомут с прокладкой
- ▶ Зажимной винт закреплен для защиты от утраты
- ▶ Более эффективная адаптация к трубам различного сечения, благодаря наличию двух зажимных винтов
- ▶ Электролитическое цинковое покрытие (5-10 мкм)
- ▶ Шумоизолирующая прокладка из каучука на основе сополимера этилена, пропилена и диенового мономера
- ▶ Шумоизоляция в соответствии с DIN 4109
- ▶ Зажимной винт: винт с крестовым шлицем
- ▶ Огнестойкость класса B2 в соответствии с DIN 4102

Резиновый профиль:

- ▶ Экструдированный профиль
- ▶ Не содержит хлор
- ▶ Стойкость к воздействию естественного УФ излучения, погодных условий и морской воды
- ▶ Термостойкость в диапазоне от -50°C до 110°C
- ▶ Твердость по Shore A 50±5

ТРУБНЫЕ ХОМУТЫ DG2

(С комбинированной гайкой и резиновым профилем)



ТЕХНИЧЕСКИЕ ХАРАКТЕРИСТИКИ

Артикул	Р-р (дюймы)	Диапазон затяжки D (мм)	Материал	Размеры материала (sxb)	Гайка (А)	SW	H	L	Разруш. нагрузка (кН)	Рекоменд. нагрузка (кН)	Зажим. винт
CS DG2 - 01	1/4"	12-15	DIN EN 10130	1,5x20	M8/M10	13	38	56	3	0,8	M6x18
CS DG2 - 02	3/8"	15-19	DIN EN 10130	1,5x20	M8/M10	13	40,5	60	3	0,8	M6x18
CS DG2 - 03	1/2"	20-24	DIN EN 10130	1,5x20	M8/M10	13	45	62	3	0,8	M6x18
CS DG2 - 04	3/4"	23-28	DIN EN 10130	1,5x20	M8/M10	13	49,5	70,5	3	0,8	M6x18
CS DG2 - 05	1"	31-36	DIN EN 10130	1,5x20	M8/M10	13	60	79	3	1	M6x18
CS DG2 - 06	1 1/4"	38-44	DIN EN 10130	1,5x20	M8/M10	13	64	88	3	1	M6x18
CS DG2 - 07	1 1/2"	44-50	DIN EN 10130	1,5x20	M8/M10	13	70,5	94	3	1	M6x18
CS DG2 - 08	-	54-58	DIN EN 10130	1,5x20	M8/M10	13	81,5	102	3	1	M6x18
CS DG2 - 09	2"	59-65	DIN EN 10130	1,5x20	M8/M10	13	86,5	109	3	1	M6x18
CS DG2 - 10	-	62-67	DIN EN 10130	1,5x20	M8/M10	13	88,5	120	3	1	M6x18
CS DG2 - 11	2 1/2"	74-80	DIN EN 10130	2x25	M8/M10	17	102,5	133	3,5	1,5	M6x25
CS DG2 - 12	3"	83-93	DIN EN 10130	2x25	M8/M10	17	111,5	145	3,5	1,5	M6x25
CS DG2 - 13	-	95-103	DIN EN 10130	2x25	M8/M10	17	122	155	3,5	1,5	M6x25
CS DG2 - 14	4"	108-118	DIN EN 10130	2x25	M8/M10	17	136,5	169	3,5	1,5	M6x25
CS DG2 - 15	-	121-127	DIN EN 10130	2x25	M8/M10	17	145,5	178	3,5	1,5	M6x25
CS DG2 - 16	5"	132-143	DIN EN 10130	2x25	M8/M10	17	161,5	198,5	3,5	1,5	M6x25
CS DG2 - 17	6"	159-169	DIN EN 10130	2x25	M8/M10	17	189,5	229	3,5	1,5	M6x25
CS DG2 - 18	-	198-202	DIN EN 10130	2x25	M8/M10	17	220,5	262	3,5	1,5	M6x25
CS DG2 - 19	-	210-215	DIN EN 10130	2x25	M8/M10	17	230	275	3,5	1,5	M6x25
CS DG2 - 20	8"	216-225	DIN EN 10130	2x25	M8/M10	17	239,5	283	3,5	1,5	M6x25

Свойства и преимущества:

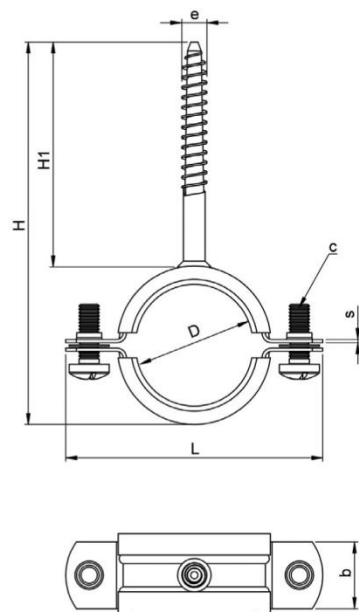
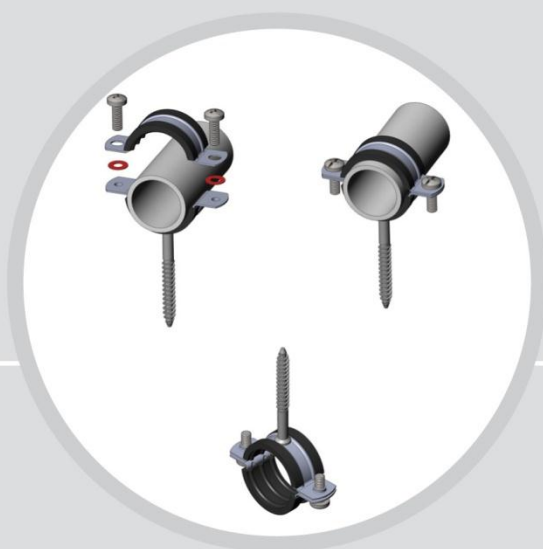
- ▶ Одновинтовой хомут
- ▶ Хомут легко замыкается одной рукой
- ▶ Электролитическое цинковое покрытие (5-10 мкм)
- ▶ Шумоизолирующая прокладка из каучука на основе сополимера этилена, пропилена и диенового мономера (черная)
- ▶ Шумоизоляция в соответствии с DIN 4109
- ▶ Экономия времени и затрат при укладке надземных трубопроводов
- ▶ Огнестойкость класса B2 в соответствии с DIN 4102
- ▶ Зажимной винт: винт с крестовым шлицем
- ▶ Соединительная гайка с комбинированной резьбой M8/M10

Резиновый профиль:

- ▶ Экструдированный профиль
- ▶ Не содержит хлор
- ▶ Стойкость к воздействию естественного УФ излучения, погодных условий и морской воды
- ▶ Термостойкость в диапазоне от -50°C до 110°C
- ▶ Твердость по Shore A 50±5

ТРУБНЫЕ ХОМУТЫ DG2

(С саморезом и резиновым профилем)



ТЕХНИЧЕСКИЕ ХАРАКТЕРИСТИКИ

Артикул	Размер (дюймы)	Диапазон затяжки D (мм)	Материал	Размеры материала (sxb)	H1xe	H	L	Разруш. нагрузка (кН)	Рекоменд. нагрузка (кН)	Зажим. винт
ST DG2 - 01	1/4"	12-15	DIN EN 10130	1,5x20	7x70	89	56	2,5	0,8	M6x18
ST DG2 - 02	3/8"	15-19	DIN EN 10130	1,5x20	7x70	93	60	2,5	0,8	M6x18
ST DG2 - 03	1/2"	20-24	DIN EN 10130	1,5x20	7x70	97,5	62	2,5	0,8	M6x18
ST DG2 - 04	3/4"	23-28	DIN EN 10130	1,5x20	7x70	102	70,5	2,5	0,8	M6x18
ST DG2 - 05	1"	31-36	DIN EN 10130	1,5x20	7x70	112,5	79	2,5	0,8	M6x18
ST DG2 - 06	1 1/4"	38-44	DIN EN 10130	1,5x20	7x70	116,5	88	2,5	0,8	M6x18
ST DG2 - 07	1 1/2"	44-50	DIN EN 10130	1,5x20	7x70	123	94	2,5	0,8	M6x18
ST DG2 - 08	-	54-58	DIN EN 10130	1,5x20	7x70	131	102	2,5	0,8	M6x18
ST DG2 - 09	2"	59-65	DIN EN 10130	1,5x20	7x70	139	109	2,5	0,8	M6x18
ST DG2 - 10	-	62-67	DIN EN 10130	1,5x20	7x70	141	120	2,5	0,8	M6x18
ST DG2 - 11	2 1/2"	74-80	DIN EN 10130	2x25	7x70	155	133	2,5	0,8	M6x25

Свойства и преимущества:

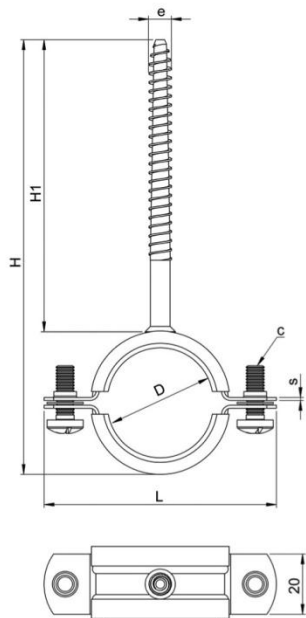
- ▶ Составной хомут с приваренным резьбовым шурупом
- ▶ Зажимной винт закреплен для защиты от утраты
- ▶ Более эффективная адаптация к трубам различного сечения, благодаря наличию двух зажимных винтов
- ▶ Электролитическое цинковое покрытие (5-10 мкм)
- ▶ Шумоизолирующая прокладка из каучука на основе сополимера этилена, пропилена и диенового мономера
- ▶ Шумоизоляция в соответствии с DIN 4109
- ▶ Зажимной винт: винт с крестовым шлицем
- ▶ Огнестойкость класса B2 в соответствии с DIN 4102

Резиновый профиль:

- ▶ Экструдированный профиль
- ▶ Не содержит хлор
- ▶ Стойкость к воздействию естественного УФ излучения, погодных условий и морской воды
- ▶ Термостойкость в диапазоне от -50°C до 110°C
- ▶ Твердость по Шору A 50±5

ТРУБНЫЕ ХОМУТЫ DG2

(С саморезом и резиновым профилем)



ТЕХНИЧЕСКИЕ ХАРАКТЕРИСТИКИ

Артикул	Размер (дюймы)	Диапазон затяжки D (мм)	Материал	Размеры материала (sxb)	H1xe	H	L	Разруш. нагрузка (кН)	Рекоменд. нагрузка (кН)	Зажим. винт
UT DG2 - 01	1/4"	12-15	DIN EN 10130	1,5x20	7x100	118,5	56	2,5	0,8	M6x18
UT DG2 - 02	3/8"	15-19	DIN EN 10130	1,5x20	7x100	122,5	60	2,5	0,8	M6x18
UT DG2 - 03	1/2"	20-24	DIN EN 10130	1,5x20	7x100	127	62	2,5	0,8	M6x18
UT DG2 - 04	3/4"	23-28	DIN EN 10130	1,5x20	7x100	131,5	70,5	2,5	0,8	M6x18
UT DG2 - 05	1"	31-36	DIN EN 10130	1,5x20	7x100	142	79	2,5	0,8	M6x18
UT DG2 - 06	1 1/4"	38-44	DIN EN 10130	1,5x20	7x100	146	88	2,5	0,8	M6x18
UT DG2 - 07	1 1/2"	44-50	DIN EN 10130	1,5x20	7x100	152,5	94	2,5	0,8	M6x18
UT DG2 - 08	-	54-58	DIN EN 10130	1,5x20	7x100	160,5	102	2,5	0,8	M6x18
UT DG2 - 09	2"	59-65	DIN EN 10130	1,5x20	7x100	168,5	109	2,5	0,8	M6x18
UT DG2 - 10	-	62-67	DIN EN 10130	1,5x20	7x100	170,5	120	2,5	0,8	M6x18
UT DG2 - 11	2 1/2"	74-80	DIN EN 10130	2x25	7x100	184,5	133	2,5	0,8	M6x25

Свойства и преимущества:

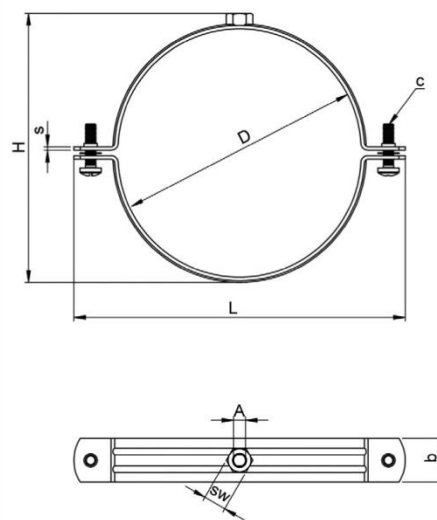
- ▶ Составной хомут с приваренным резьбовым шурупом
- ▶ Зажимной винт закреплен для защиты от утраты
- ▶ Более эффективная адаптация к трубам различного сечения, благодаря наличию двух зажимных винтов
- ▶ Электролитическое цинковое покрытие (5-10 мкм)
- ▶ Шумоизолирующая прокладка из каучука на основе сополимера этилена, пропилена и диенового мономера
- ▶ Шумоизоляция в соответствии с DIN 4109
- ▶ Зажимной винт: винт с крестовым шлицем
- ▶ Огнестойкость класса B2 в соответствии с DIN 4102

Резиновый профиль:

- ▶ Экструдированный профиль
- ▶ Не содержит хлор
- ▶ Стойкость к воздействию естественного УФ излучения, погодных условий и морской воды
- ▶ Термостойкость в диапазоне от -50°C до 110°C
- ▶ Твердость по Шору A 50±5

ТРУБНЫЕ ХОМУТЫ DG2

(С гайкой и без резинового профиля)



ТЕХНИЧЕСКИЕ ХАРАКТЕРИСТИКИ

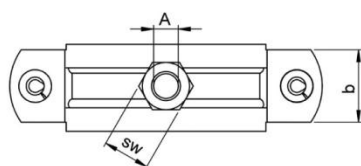
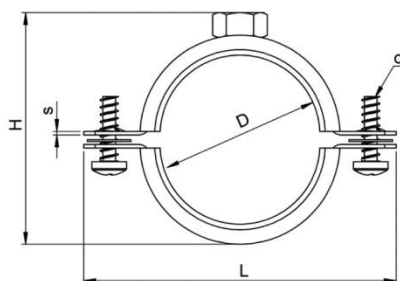
Артикул	Р-р (дюймы)	Диапазон затяжки D (мм)	Материал	Размеры материала (sxb)	Гайка (А)	SW	H	L	Разруш. нагрузка (кН)	Рекоменд. нагрузка (кН)	Зажим. винт
LS DG2 - 01	1/4"	12-15	DIN EN 10130	1,5x20	M8	13	26,5	56	3,9	1	M6x18
LS DG2 - 02	3/8"	15-19	DIN EN 10130	1,5x20	M8	13	29	60	3,9	1	M6x18
LS DG2 - 03	1/2"	20-24	DIN EN 10130	1,5x20	M8	13	33,5	62	3,9	1	M6x18
LS DG2 - 04	3/4"	23-28	DIN EN 10130	1,5x20	M8	13	39	70,5	3,9	1	M6x18
LS DG2 - 05	1"	31-36	DIN EN 10130	1,5x20	M8	13	49,5	79	3,9	1,3	M6x18
LS DG2 - 06	1 1/4"	38-44	DIN EN 10130	1,5x20	M8	13	53,5	88	4,8	1,3	M6x18
LS DG2 - 07	1 1/2"	44-50	DIN EN 10130	1,5x20	M8	13	59	94	4,8	1,3	M6x18
LS DG2 - 08	-	54-58	DIN EN 10130	1,5x20	M8	13	67,5	102	4,8	1,3	M6x18
LS DG2 - 09	2"	59-65	DIN EN 10130	1,5x20	M8	13	76	109	4,8	1,3	M6x18
LS DG2 - 10	-	62-67	DIN EN 10130	1,5x20	M8	13	78,5	115	4,8	2	M6x18
LS DG2 - 11	2 1/2"	74-80	DIN EN 10130	2x25	M10	17	97	133	6,9	2	M6x25
LS DG2 - 12	3"	83-93	DIN EN 10130	2x25	M10	17	106	145	6,9	2	M6x25
LS DG2 - 13	-	95-103	DIN EN 10130	2x25	M10	17	116	154	6,9	2	M6x25
LS DG2 - 14	4"	108-118	DIN EN 10130	2x25	M10	17	131	169	6,9	2	M6x25
LS DG2 - 15	-	121-127	DIN EN 10130	2x25	M10	17	140	178	6,9	2	M6x25
LS DG2 - 16	5"	132-143	DIN EN 10130	2x25	M10	17	156	198,5	6,9	2	M6x25
LS DG2 - 17	6"	159-169	DIN EN 10130	2x25	M10	17	184	229	7,8	2,5	M6x25
LS DG2 - 18	-	198-202	DIN EN 10130	2x25	M10	17	215	253	7,8	2,5	M6x25
LS DG2 - 19	-	210-215	DIN EN 10130	2x25	M10	17	228	266	7,8	2,5	M6x25
LS DG2 - 20	8"	216-225	DIN EN 10130	2x25	M10	17	234	283	7,8	2,5	M6x25

Свойства и преимущества:

- ▶ Составной хомут с прокладкой
- ▶ Зажимной винт закреплен для защиты от утраты
- ▶ Более эффективная адаптация к трубам различного сечения, благодаря наличию двух зажимных винтов
- ▶ Электролитическое цинковое покрытие (5-10 μm)
- ▶ Шумоизолирующая прокладка из каучука на основе сополимера этилена, пропилена и диенового мономера
- ▶ Шумоизоляция в соответствии с DIN 4109
- ▶ Зажимной винт: винт с крестовым шлицем
- ▶ Огнестойкость класса B2 в соответствии с DIN 4102

ТРУБНЫЕ ХОМУТЫ DG3

(С гайкой и резиновым профилем)



ТЕХНИЧЕСКИЕ ХАРАКТЕРИСТИКИ

Артикул	Р-р (дюймы)	Диапазон затяжки D (мм)	Материал	Размеры материала (sxb)	Гайка (A)	SW	H	L	Разруш. нагрузка (кН)	Рекоменд. нагрузка (кН)	Зажим. винт
S DG3 - 01	3/8"	15-19	DIN EN 10130	1x20	M8	13	27,5	59,5	2,5	0,8	5,5x16
S DG3 - 02	1/2"	20-24	DIN EN 10130	1x20	M8	13	34	62	2,5	0,8	5,5x16
S DG3 - 03	3/4"	23-28	DIN EN 10130	1x20	M8	13	38	71	2,5	0,8	5,5x16
S DG3 - 04	1"	31-36	DIN EN 10130	1x20	M8	13	47,5	79,5	2,5	0,8	5,5x16
S DG3 - 05	1 1/4"	38-44	DIN EN 10130	1x20	M8	13	52	87,5	2,5	0,8	5,5x16
S DG3 - 06	1 1/2"	44-50	DIN EN 10130	1x20	M8	13	58	93	2,5	0,8	5,5x16
S DG3 - 07	2"	59-65	DIN EN 10130	1x20	M8	13	74,5	107	2,5	0,8	5,5x16

Свойства и преимущества:

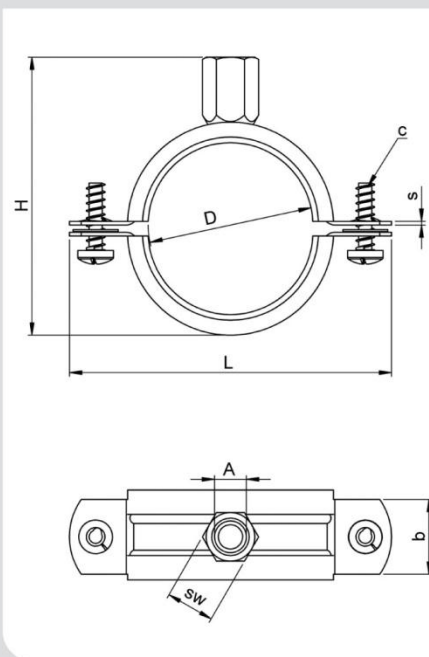
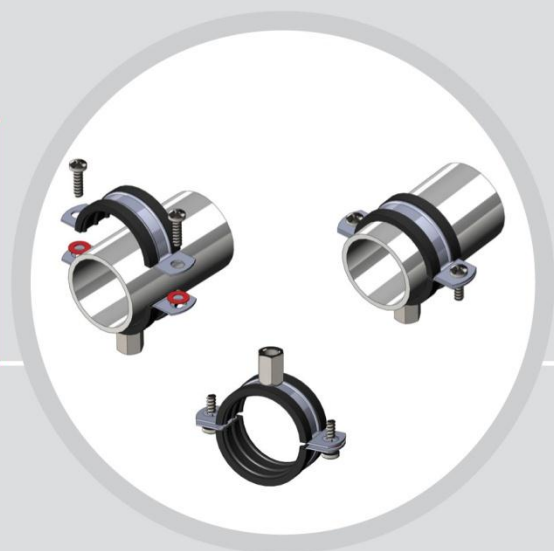
- ▶ Хомут из двух частей с прокладкой
- ▶ Эффективное крепление для беспроблемного соединения труб
- ▶ Позволяет соединить трубы с минимальными затратами времени
- ▶ Легко монтируется за счет применения захватывающей прокладки
- ▶ Зажимной винт закреплен для защиты от утраты
- ▶ Электролитическое цинковое покрытие (5-10 мкм)
- ▶ Шумоизолирующая прокладка из каучука на основе сополимера этилена, пропилена и диенового мономера
- ▶ Шумоизоляция в соответствии с DIN 4102, класса B2
- ▶ Огнестойкость класса B2 в соответствии с DIN 4102

Резиновый профиль:

- ▶ Экструдированный профиль
- ▶ Не содержит хлор
- ▶ Стойкость к воздействию естественного УФ излучения, погодных условий и морской воды
- ▶ Термостойкость в диапазоне от -50°C до 110°C
- ▶ Твердость по Shore A 50±5

ТРУБНЫЕ ХОМУТЫ DG3

(С комбинированной гайкой и резиновым профилем)



ТЕХНИЧЕСКИЕ ХАРАКТЕРИСТИКИ

Артикул	Р-р (дюймы)	Диапазон затяжки D (мм)	Материал	Размеры материала (sxb)	Гайка (А)	SW	H	L	Разруш. нагрузка (кН)	Рекоменд. нагрузка (кН)	Зажим. винт
CS DG3 - 01	3/8"	15-19	DIN EN 10130	1x20	M8/M10	13	39	59,5	2	0,7	5,5x16
CS DG3 - 02	1/2"	20-24	DIN EN 10130	1x20	M8/M10	13	44,5	62	2	0,7	5,5x16
CS DG3 - 03	3/4"	23-28	DIN EN 10130	1x20	M8/M10	13	48,5	71	2	0,7	5,5x16
CS DG3 - 04	1"	31-36	DIN EN 10130	1x20	M8/M10	13	58,5	79,5	2	0,7	5,5x16
CS DG3 - 05	1 1/4"	38-44	DIN EN 10130	1x20	M8/M10	13	63,5	87,5	2	0,7	5,5x16
CS DG3 - 06	1 1/2"	44-50	DIN EN 10130	1x20	M8/M10	13	70,5	93	2	0,7	5,5x16
CS DG3 - 07	2"	59-65	DIN EN 10130	1x20	M8/M10	13	82,5	107	2	0,7	5,5x16

Свойства и преимущества:

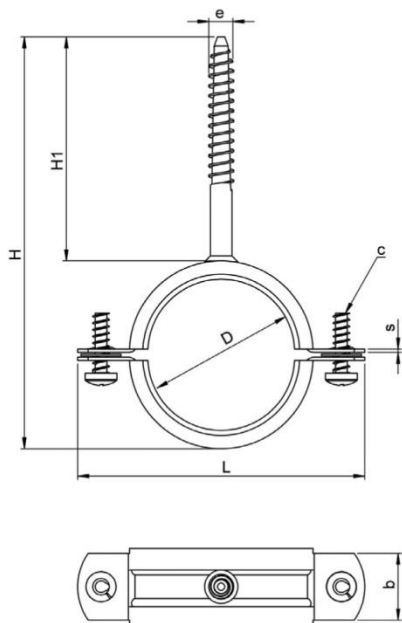
- ▶ Хомут из двух частей с прокладкой
- ▶ Эффективное крепление для беспроблемного соединения труб
- ▶ Позволяет соединить трубы с минимальными затратами времени
- ▶ Легко монтируется за счет применения захватывающей шайбы
- ▶ Зажимной винт закреплен для защиты от утраты
- ▶ Электролитическое цинковое покрытие (5-10 μm)
- ▶ Шумоизолирующая прокладка из каучука на основе сополимера этилена, пропилена и диенового мономера
- ▶ Шумоизоляция в соответствии с DIN 4102, класса B2
- ▶ Огнестойкость класса B2 в соответствии с DIN 4102
- ▶ Соединительные гайки с комбинированной резьбой M8/M10

Резиновый профиль:

- ▶ Экструдированный профиль
- ▶ Не содержит хлор
- ▶ Стойкость к воздействию естественного УФ излучения, погодных условий и морской воды
- ▶ Термостойкость в диапазоне от -50°C до 110°C
- ▶ Твердость по Shore A 50±5

ТРУБНЫЕ ХОМУТЫ DG3

(С саморезом и резиновым профилем)



ТЕХНИЧЕСКИЕ ХАРАКТЕРИСТИКИ

Артикул	Размер (дюймы)	Диапазон затяжки D (мм)	Материал	Размеры материала (bxs)	H1xe	H	L	Разруш. нагрузка (кН)	Рекоменд. нагрузка (кН)	Зажим. винт
ST DG3 - 01	3/8"	15-19	DIN EN 10130	1x20	7x70	89	59,5	2,5	0,8	5,5x16
ST DG3 - 02	1/2"	20-24	DIN EN 10130	1x20	7x70	96	62	2,5	0,8	5,5x16
ST DG3 - 03	3/4"	23-28	DIN EN 10130	1x20	7x70	101	71	2,5	0,8	5,5x16
ST DG3 - 04	1"	31-36	DIN EN 10130	1x20	7x70	111	79,5	2,5	0,8	5,5x16
ST DG3 - 05	1 1/4"	38-44	DIN EN 10130	1x20	7x70	116	87,5	2,5	0,8	5,5x16
ST DG3 - 06	1 1/2"	44-50	DIN EN 10130	1x20	7x70	123	93	2,5	0,8	5,5x16
ST DG3 - 07	2"	59-65	DIN EN 10130	1x20	7x70	135	107	2,5	0,8	5,5x16

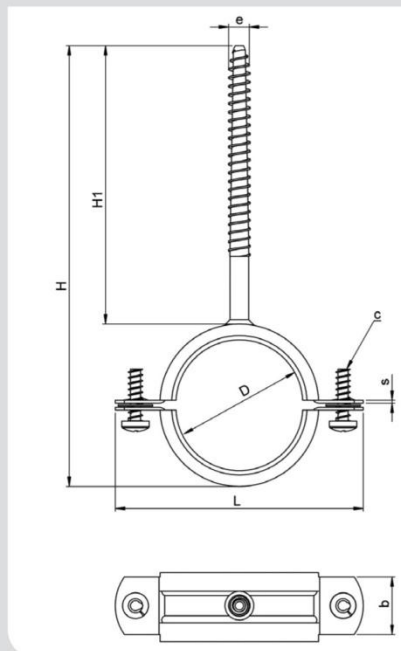
Свойства и преимущества:

- ▶ Хомут из двух частей с прокладкой
- ▶ Эффективное крепление для беспроблемного соединения труб
- ▶ Позволяет соединить трубы с минимальными затратами времени
- ▶ Легко монтируется за счет применения захватывающей шайбы
- ▶ Зажимной винт закреплен для защиты от утраты
- ▶ Электролитическое цинковое покрытие (5-10 мкм)
- ▶ Шумоизолирующая прокладка из каучука на основе сополимера этилена, пропилена и диенового мономера
- ▶ Шумоизоляция в соответствии с DIN 4102, класса B2
- ▶ Огнестойкость класса B2 в соответствии с DIN 4102

Резиновый профиль:

- ▶ Экструдированный профиль
- ▶ Не содержит хлор
- ▶ Стойкость к воздействию естественного УФ излучения, погодных условий и морской воды
- ▶ Термостойкость в диапазоне от -50°C до 110°C
- ▶ Твердость по Шору A 50±5

ТРУБНЫЕ ХОМУТЫ DG3 (С саморезом и резиновым профилем)



ТЕХНИЧЕСКИЕ ХАРАКТЕРИСТИКИ

Артикул	Размер (дюймы)	Диапазон затяжки D (мм)	Материал	Размеры материала (sxb)	H1xe	H	L	Разруш. нагрузка (кН)	Рекоменд. нагрузка (кН)	Зажим. винт
UT DG3 - 01	3/8"	15-19	DIN EN 10130	1x20	7x100	119	59,5	2,5	0,8	5,5x16
UT DG3 - 02	1/2"	20-24	DIN EN 10130	1x20	7x100	126	62	2,5	0,8	5,5x16
UT DG3 - 03	3/4"	23-28	DIN EN 10130	1x20	7x100	131	71	2,5	0,8	5,5x16
UT DG3 - 04	1"	31-36	DIN EN 10130	1x20	7x100	141	79,5	2,5	0,8	5,5x16
UT DG3 - 05	1 1/4"	38-44	DIN EN 10130	1x20	7x100	146	87,5	2,5	0,8	5,5x16
UT DG3 - 06	1 1/2"	44-50	DIN EN 10130	1x20	7x100	153	93	2,5	0,8	5,5x16
UT DG3 - 07	2"	59-65	DIN EN 10130	1x20	7x100	165	107	2,5	0,8	5,5x16

Свойства и преимущества:

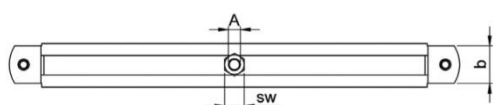
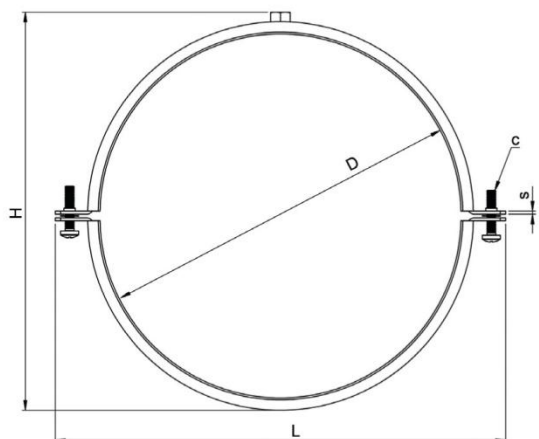
- ▶ Хомут из двух частей с прокладкой
- ▶ Эффективное крепление для беспрепятственного соединения труб
- ▶ Позволяет соединить трубы с минимальными затратами времени
- ▶ Легко монтируется за счет применения захватывающей шайбы
- ▶ Зажимной винт закреплен для защиты от утраты
- ▶ Электролитическое цинковое покрытие (5-10 мкм)
- ▶ Шумоизолирующая прокладка из каучука на основе сополимера этилена, пропилена и диенового мономера
- ▶ Шумоизоляция в соответствии с DIN 4102, класса B2
- ▶ Огнестойкость класса B2 в соответствии с DIN 4102

Резиновый профиль:

- ▶ Экструдированный профиль
- ▶ Не содержит хлор
- ▶ Стойкость к воздействию естественного УФ излучения, погодных условий и морской воды
- ▶ Термостойкость в диапазоне от -50°C до 110°C
- ▶ Твердость по Шору A 50±5

ХОМУТЫ ДЛЯ ВЕНТИЛЯЦИОННЫХ ТРУБОПРОВОДОВ

(С гайкой и резиновым профилем)



Свойства и преимущества:

- ▶ Составной хомут с прокладкой
- ▶ Зажимной винт закреплен для защиты от утраты
- ▶ Более эффективная адаптация к трубам различного сечения, благодаря наличию двух зажимных винтов
- ▶ Электролитическое цинковое покрытие (5-10 мкм)
- ▶ Шумоизолирующая прокладка из каучука на основе сополимера этилена, пропилена и диенового мономера
- ▶ Шумоизоляция в соответствии с DIN 4109
- ▶ Зажимной винт: винт с крестовым шлицем
- ▶ Огнестойкость класса B2 в соответствии с DIN 4102

Резиновый профиль:

- ▶ Экструдированный профиль
- ▶ Не содержит хлор
- ▶ Стойкость к воздействию естественного УФ излучения, погодных условий и морской воды
- ▶ Термостойкость в диапазоне от -50°C до 110°C
- ▶ Твердость по Шору А 50±5



ТЕХНИЧЕСКИЕ ХАРАКТЕРИСТИКИ

Артикул	Р-р (дюймы)	Материал	Размеры материала (sxh)	Гайка (А)	SW	H	L	Разруш. нагрузка (кН)	Рекоменд. нагрузка (кН)	Зажим. Винт (С)
VD S-01	80	DIN EN 10130	1,5x20	M8	13	86	124	0.8	1.2	M6x18
VD S-02	90	DIN EN 10130	1,5x20	M8	13	100	136	0.8	1.2	M6x18
VD S-03	100	DIN EN 10130	1,5x20	M8	13	111	148	0.8	1.2	M6x18
VD S-04	112	DIN EN 10130	1,5x20	M8	13	123	158	0.8	1.2	M6x18
VD S-05	125	DIN EN 10130	1,5x20	M8	13	137	179	0.8	1.2	M6x18
VD S-06	140	DIN EN 10130	1,5x20	M8	13	150	186	0.8	1.2	M6x18
VD S-07	150	DIN EN 10130	1,5x20	M8	13	160	198	0.8	1.2	M6x18
VD S-08	160	DIN EN 10130	1,5x20	M8	13	172	215	0.8	1.2	M6x18
VD S-09	180	DIN EN 10130	1,5x20	M8	13	191	237	0.8	1.2	M6x18
VD S-10	200	DIN EN 10130	1,5x20	M8	13	210	261	0.8	1.2	M6x18
VD S-11	224	DIN EN 10130	2x25	M8	13	237	289	0.8	1.2	M6x25
VD S-12	250	DIN EN 10130	2x25	M8	13	270	305	0.8	1.2	M6x25
VD S-13	280	DIN EN 10130	2x25	M8	13	295	337	0.8	1.2	M6x25
VD S-14	300	DIN EN 10130	2x25	M8	13	315	357	0.8	1.2	M6x25
VD S-15	315	DIN EN 10130	2x25	M8	13	330	372	0.8	1.2	M6x25
VD S-16	355	DIN EN 10130	2x25	M8	13	370	412	0.8	1.2	M6x25
VD S-17	400	DIN EN 10130	2x25	M8	13	415	457	0.8	1.2	M6x25
VD S-18	450	DIN EN 10130	2x25	M8	13	465	520	0.8	1.2	M6x25
VD S-19	500	DIN EN 10130	2x25	M8	13	515	565	1	1.4	M10x30
VD S-20	560	DIN EN 10130	2,5x25	M8	13	575	625	1	1.4	M10x30
VD S-21	600	DIN EN 10130	2,5x25	M8	13	615	664	1	1.4	M10x30
VD S-22	630	DIN EN 10130	2,5x25	M8	13	645	696	1	1.4	M10x30
VD S-23	710	DIN EN 10130	2,5x25			725	776	1	1.4	
VD S-24	800	DIN EN 10130	2,5x25			815	866	1	1.4	
VD S-25	900	DIN EN 10130	2,5x25			915	966	1	1.4	
VD S-26	1000	DIN EN 10130	2,5x25			1015	1068	1	1.4	
VD S-27	1120	DIN EN 10130	2,5x25			1140	1118	1	1.4	
VD S-28	1250	DIN EN 10130	2,5x25			1270	1318	1	1.4	
VD S-29	1400	DIN EN 10130	2,5x25			1420	1468	1	1.4	

ХОМУТЫ ДЛЯ ВЕНТИЛЯЦИОННЫХ ТРУБОПРОВОДОВ

(С комбинированной гайкой
и резиновым профилем)

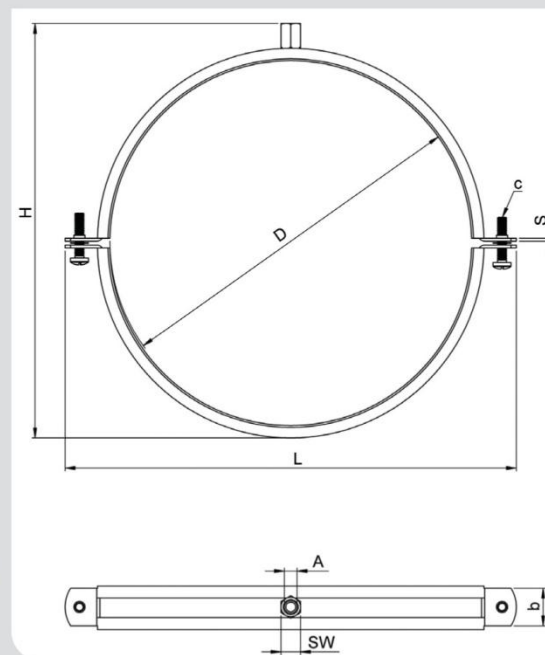


Свойства и преимущества:

- ▶ Составной хомут с прокладкой
- ▶ Зажимной винт закреплен для защиты от утраты
- ▶ Более эффективная адаптация к трубам различного сечения, благодаря наличию двух зажимных винтов
- ▶ Электролитическое цинковое покрытие (5-10 мкм)
- ▶ Шумоизолирующая прокладка из каучука на основе сополимера этилена, пропилена и диенового мономера
- ▶ Шумоизоляция в соответствии с DIN 4109
- ▶ Зажимной винт: винт с крестовым шлицем
- ▶ Огнестойкость класса B2 в соответствии с DIN 4102
- ▶ Соединительная гайка с комбинированной резьбой M8/M10

Резиновый профиль:

- ▶ Экструдированный профиль
- ▶ Не содержит хлор
- ▶ Стойкость к воздействию естественного УФ излучения, погодных условий и морской воды
- ▶ Термостойкость в диапазоне от -50°C до 110°C
- ▶ Твердость по Шору A 50±5

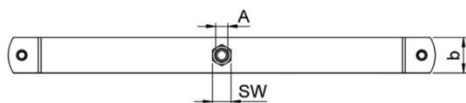
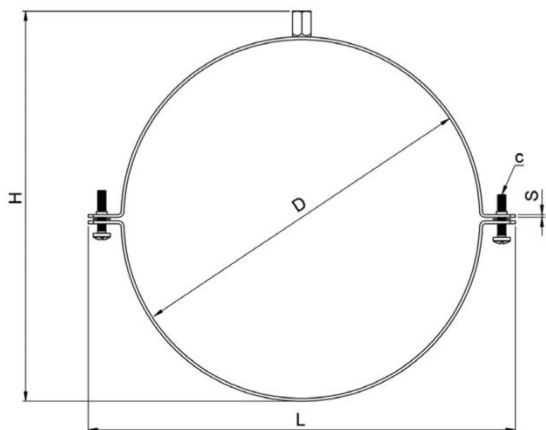


ТЕХНИЧЕСКИЕ ХАРАКТЕРИСТИКИ

Артикул	Р-р (дюймы)	Материал	Размеры материала (sxb)	Гайка (A)	SW	H	L	Разруш. нагрузка (кН)	Рекоменд. нагрузка (кН)	Зажим. Винт (C)
VD CS-01	80	DIN EN 10130	1,5x20	M8/M10	13	86	124	0.6	1.2	M6x18
VD CS-02	90	DIN EN 10130	1,5x20	M8/M10	13	100	136	0.6	1.2	M6x18
VD CS-03	100	DIN EN 10130	1,5x20	M8/M10	13	111	148	0.6	1.2	M6x18
VD CS-04	112	DIN EN 10130	1,5x20	M8/M10	13	123	158	0.6	1.2	M6x18
VD CS-05	125	DIN EN 10130	1,5x20	M8/M10	13	137	179	0.6	1.2	M6x18
VD CS-06	140	DIN EN 10130	1,5x20	M8/M10	13	150	186	0.6	1.2	M6x18
VD CS-07	150	DIN EN 10130	1,5x20	M8/M10	13	160	198	0.6	1.2	M6x18
VD CS-08	160	DIN EN 10130	1,5x20	M8/M10	13	172	215	0.6	1.2	M6x18
VD CS-09	180	DIN EN 10130	1,5x20	M8/M10	13	191	237	0.6	1.2	M6x18
VD CS-10	200	DIN EN 10130	1,5x20	M8/M10	13	210	261	0.6	1.2	M6x18
VD CS-11	224	DIN EN 10130	2x25	M8/M10	13	237	289	0.6	1.2	M6x25
VD CS-12	250	DIN EN 10130	2x25	M8/M10	13	270	305	0.6	1.2	M6x25
VD CS-13	280	DIN EN 10130	2x25	M8/M10	13	295	337	0.6	1.2	M6x25
VD CS-14	300	DIN EN 10130	2x25	M8/M10	13	315	357	0.6	1.2	M6x25
VD CS-15	315	DIN EN 10130	2x25	M8/M10	13	330	372	0.6	1.2	M6x25
VD CS-16	355	DIN EN 10130	2x25	M8/M10	13	370	412	0.6	1.2	M6x25
VD CS-17	400	DIN EN 10130	2x25	M8/M10	13	415	457	0.6	1.2	M6x25
VD CS-18	450	DIN EN 10130	2x25	M8/M10	13	465	520	0.6	1.2	M6x25
VD CS-19	500	DIN EN 10130	2x25	M8/M10	13	515	565	0.8	1.4	M10x30
VD CS-20	560	DIN EN 10130	2,5x25	M8/M10	13	575	625	0.8	1.4	M10x30
VD CS-21	600	DIN EN 10130	2,5x25	M8/M10	13	615	664	0.8	1.4	M10x30
VD CS-22	630	DIN EN 10130	2,5x25	M8/M10	13	645	696	0.8	1.4	M10x30
VD CS-23	710	DIN EN 10130	2,5x25			725	776	0.8	1.4	
VD CS-24	800	DIN EN 10130	2,5x25			815	866	0.8	1.4	
VD CS-25	900	DIN EN 10130	2,5x25			915	966	0.8	1.4	
VD CS-26	1000	DIN EN 10130	2,5x25			1015	1068	0.8	1.4	
VD CS-27	1120	DIN EN 10130	2,5x25			1140	1118	0.8	1.4	
VD CS-28	1250	DIN EN 10130	2,5x25			1270	1318	0.8	1.4	
VD CS-29	1400	DIN EN 10130	2,5x25			1420	1468	0.8	1.4	

ХОМУТЫ ДЛЯ ВЕНТИЛЯЦИОННЫХ ТРУБОПРОВОДОВ

(С гайкой и без резинового профиля)



Свойства и преимущества:

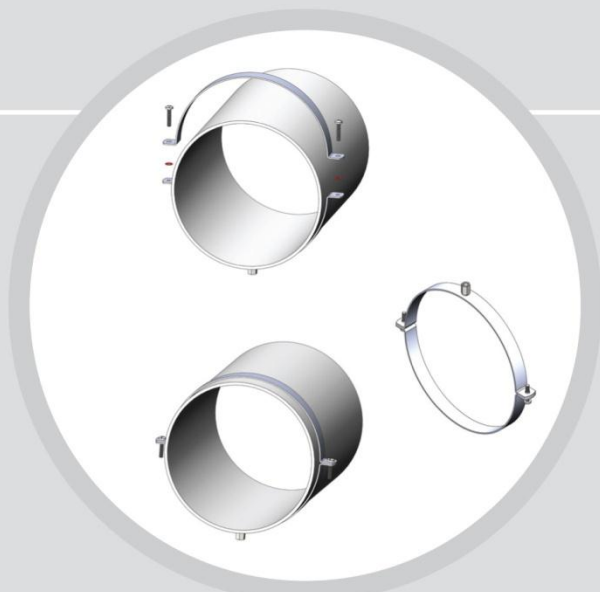
- ▶ Составной хомут с прокладкой
- ▶ Зажимной винт закреплен для защиты от утраты
- ▶ Более эффективная адаптация к трубам различного сечения, благодаря наличию двух зажимных винтов
- ▶ Электролитическое цинковое покрытие (5-10 мкм)
- ▶ Зажимной винт: винт с крестовым шлицем
- ▶ Огнестойкость класса B2 в соответствии с DIN 4102

ТЕХНИЧЕСКИЕ ХАРАКТЕРИСТИКИ

Артикул	Р-р (дюймы)	Материал	Размеры материала (схб)	Гайка (А)	SW	Н	Л	Разруш. нагрузка (кН)	Рекоменд. нагрузка (кН)	Зажим. Винт (С)
VD SL-01	80	DIN EN 10130	1,5x20	M8	13	84,5	124	0,8	1,2	M6x18
VD SL-02	90	DIN EN 10130	1,5x20	M8	13	98,5	136	0,8	1,2	M6x18
VD SL-03	100	DIN EN 10130	1,5x20	M8	13	109,5	148	0,8	1,2	M6x18
VD SL-04	112	DIN EN 10130	1,5x20	M8	13	121,5	158	0,8	1,2	M6x18
VD SL-05	125	DIN EN 10130	1,5x20	M8	13	135,5	179	0,8	1,2	M6x18
VD SL-06	140	DIN EN 10130	1,5x20	M8	13	148,5	186	0,8	1,2	M6x18
VD SL-07	150	DIN EN 10130	1,5x20	M8	13	158,5	198	0,8	1,2	M6x18
VD SL-08	160	DIN EN 10130	1,5x20	M8	13	170,5	215	0,8	1,2	M6x18
VD SL-09	180	DIN EN 10130	1,5x20	M8	13	189,5	237	0,8	1,2	M6x18
VD SL-10	200	DIN EN 10130	1,5x20	M8	13	208,5	261	0,8	1,2	M6x18
VD SL-11	224	DIN EN 10130	2x25	M8	13	235,5	289	0,8	1,2	M6x25
VD SL-12	250	DIN EN 10130	2x25	M8	13	268,5	305	0,8	1,2	M6x25
VD SL-13	280	DIN EN 10130	2x25	M8	13	293,5	337	0,8	1,2	M6x25
VD SL-14	300	DIN EN 10130	2x25	M8	13	313,5	357	0,8	1,2	M6x25
VD SL-15	315	DIN EN 10130	2x25	M8	13	328,5	372	0,8	1,2	M6x25
VD SL-16	355	DIN EN 10130	2x25	M8	13	368,5	412	0,8	1,2	M6x25
VD SL-17	400	DIN EN 10130	2x25	M8	13	413,5	457	0,8	1,2	M6x25
VD SL-18	450	DIN EN 10130	2x25	M8	13	463,5	520	0,8	1,2	M6x25
VD SL-19	500	DIN EN 10130	2x25	M8	13	513,5	565	1	1,4	M10x30
VD SL-20	560	DIN EN 10130	2,5x25	M8	13	573,5	625	1	1,4	M10x30
VD SL-21	600	DIN EN 10130	2,5x25	M8	13	613,5	664	1	1,4	M10x30
VD SL-22	630	DIN EN 10130	2,5x25	M8	13	643,5	696	1	1,4	M10x30
VD SL-23	710	DIN EN 10130	2,5x25			723,5	776	1	1,4	
VD SL-24	800	DIN EN 10130	2,5x25			813,5	866	1	1,4	
VD SL-25	900	DIN EN 10130	2,5x25			913,5	966	1	1,4	
VD SL-26	1000	DIN EN 10130	2,5x25			1,013,5	1068	1	1,4	
VD SL-27	1120	DIN EN 10130	2,5x25			1,138,5	1118	1	1,4	
VD SL-28	1250	DIN EN 10130	2,5x25			1,268,5	1318	1	1,4	
VD SL-29	1400	DIN EN 10130	2,5x25			1,418,5	1468	1	1,4	

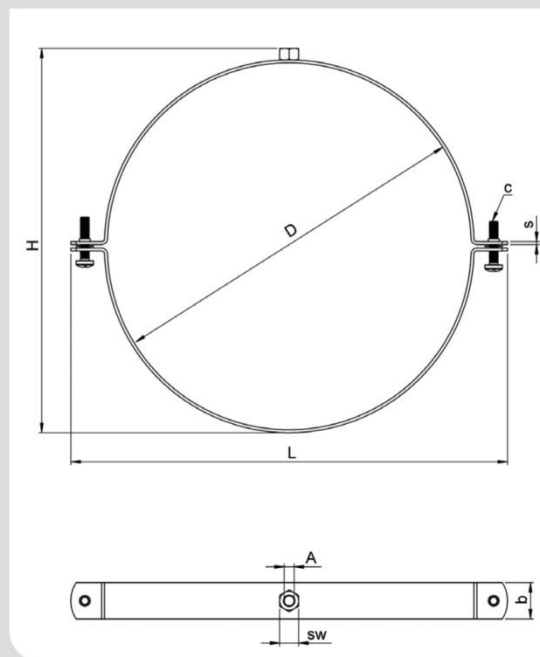
ХОМУТЫ ДЛЯ ВЕНТИЛЯЦИОННЫХ ТРУБОПРОВОДОВ

(С комбинированной гайкой
и без резинового профиля)



Свойства и преимущества:

- ▶ Составной хомут с прокладкой
- ▶ Зажимной винт закреплен для защиты от утраты
- ▶ Более эффективная адаптация к трубам различного сечения, благодаря наличию двух зажимных винтов
- ▶ Электролитическое цинковое покрытие (5-10 мкм)
- ▶ Зажимной винт: винт с крестовым шлицем
- ▶ Огнестойкость класса B2 в соответствии с DIN 4102
- ▶ Соединительная гайка с комбинированной резьбой M8/M10

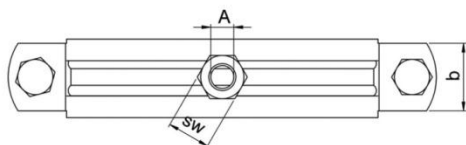
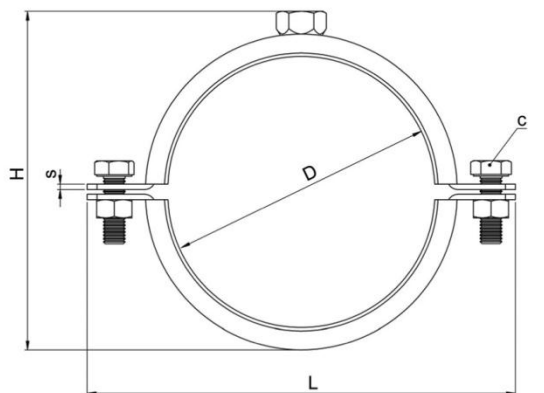


ТЕХНИЧЕСКИЕ ХАРАКТЕРИСТИКИ

Артикул	Р-р (дюймы)	Материал	Размеры материала (sxh)	Гайка (А)	SW	Н	L	Разруш. нагрузка (кН)	Рекоменд. нагрузка (кН)	Зажим. Винт (С)
VD CSL-01	80	DIN EN 10130	1,5x20	M8/M10	13	84.5	124	0.6	1.2	M6x18
VD CSL-02	90	DIN EN 10130	1,5x20	M8/M10	13	98.5	136	0.6	1.2	M6x18
VD CSL-03	100	DIN EN 10130	1,5x20	M8/M10	13	109.5	148	0.6	1.2	M6x18
VD CSL-04	112	DIN EN 10130	1,5x20	M8/M10	13	121.5	158	0.6	1.2	M6x18
VD CSL-05	125	DIN EN 10130	1,5x20	M8/M10	13	135.5	179	0.6	1.2	M6x18
VD CSL-06	140	DIN EN 10130	1,5x20	M8/M10	13	148.5	186	0.6	1.2	M6x18
VD CSL-07	150	DIN EN 10130	1,5x20	M8/M10	13	158.5	198	0.6	1.2	M6x18
VD CSL-08	160	DIN EN 10130	1,5x20	M8/M10	13	170.5	215	0.6	1.2	M6x18
VD CSL-09	180	DIN EN 10130	1,5x20	M8/M10	13	189.5	237	0.6	1.2	M6x18
VD CSL-10	200	DIN EN 10130	1,5x20	M8/M10	13	208.5	261	0.6	1.2	M6x18
VD CSL-11	224	DIN EN 10130	2x25	M8/M10	13	235.5	289	0.6	1.2	M6x25
VD CSL-12	250	DIN EN 10130	2x25	M8/M10	13	268.5	305	0.6	1.2	M6x25
VD CSL-13	280	DIN EN 10130	2x25	M8/M10	13	293.5	337	0.6	1.2	M6x25
VD CSL-14	300	DIN EN 10130	2x25	M8/M10	13	313.5	357	0.6	1.2	M6x25
VD CSL-15	315	DIN EN 10130	2x25	M8/M10	13	328.5	372	0.6	1.2	M6x25
VD CSL-16	355	DIN EN 10130	2x25	M8/M10	13	368.5	412	0.6	1.2	M6x25
VD CSL-17	400	DIN EN 10130	2x25	M8/M10	13	413.5	457	0.6	1.2	M6x25
VD CSL-18	450	DIN EN 10130	2x25	M8/M10	13	463.5	520	0.6	1.2	M6x25
VD CSL-19	500	DIN EN 10130	2x25	M8/M10	13	513.5	565	0.8	1.4	M10x30
VD CSL-20	560	DIN EN 10130	2,5x25	M8/M10	13	573.5	625	0.8	1.4	M10x30
VD CSL-21	600	DIN EN 10130	2,5x25	M8/M10	13	613.5	664	0.8	1.4	M10x30
VD CSL-22	630	DIN EN 10130	2,5x25	M8/M10	13	643.5	696	0.8	1.4	M10x30
VD CSL-23	710	DIN EN 10130	2,5x25			723.5	776	0.8	1.4	
VD CSL-24	800	DIN EN 10130	2,5x25			813.5	866	0.8	1.4	
VD CSL-25	900	DIN EN 10130	2,5x25			913.5	966	0.8	1.4	
VD CSL-26	1000	DIN EN 10130	2,5x25			1,013.5	1068	0.8	1.4	
VD CSL-27	1120	DIN EN 10130	2,5x25			1,138.5	1118	0.8	1.4	
VD CSL-28	1250	DIN EN 10130	2,5x25			1,268.5	1318	0.8	1.4	
VD CSL-29	1400	DIN EN 10130	2,5x25			1,418.5	1468	0.8	1.4	

ТРУБНЫЕ ХОМУТЫ AY DG2

(С гайкой и резиновым профилем)



ТЕХНИЧЕСКИЕ ХАРАКТЕРИСТИКИ

Артикул	Р-р (дюймы)	Диапазон затяжки D (мм)	Материал	Размеры материала (схб)	Гайка (А)	SW	H	L	Зажим. болт	Зажим. Винт (С)	Разруш. нагрузка (кН)	Рекоменд. нагрузка (кН)
AY S DG2 - 01	21/2"	74-80	DIN EN 10130	2x25	M10	17	97	132	M8x6,5	M8x25	6	2
AY S DG2 - 02	3"	83-93	DIN EN 10130	2x25	M10	17	107	143	M8x6,5	M8x25	6	2
AY S DG2 - 03	-	95-103	DIN EN 10130	2x25	M10	17	119	155	M8x6,5	M8x25	6	2
AY S DG2 - 04	4"	108-118	DIN EN 10130	2x25	M10	17	128	170	M8x6,5	M8x25	6	2
AY S DG2 - 05	-	121-127	DIN EN 10130	2x25	M10	17	137	178	M8x6,5	M8x25	6	2
AY S DG2 - 06	5"	132-143	DIN EN 10130	2x25	M10	17	156	198	M8x6,5	M8x25	6	2
AY S DG2 - 07	6"	159-169	DIN EN 10130	2x25	M10	17	183	228	M8x6,5	M8x25	6	2
AY S DG2 - 08	-	198-202	DIN EN 10130	2x25	M10	17	216	261	M8x6,5	M8x25	6	2
AY S DG2 - 09	-	210-215	DIN EN 10130	2x25	M10	17	229	274	M8x6,5	M8x25	6	2
AY S DG2 - 10	8	216-225	DIN EN 10130	2x25	M10	17	231	281	M8x6,5	M8x25	8	3

Свойства и преимущества:

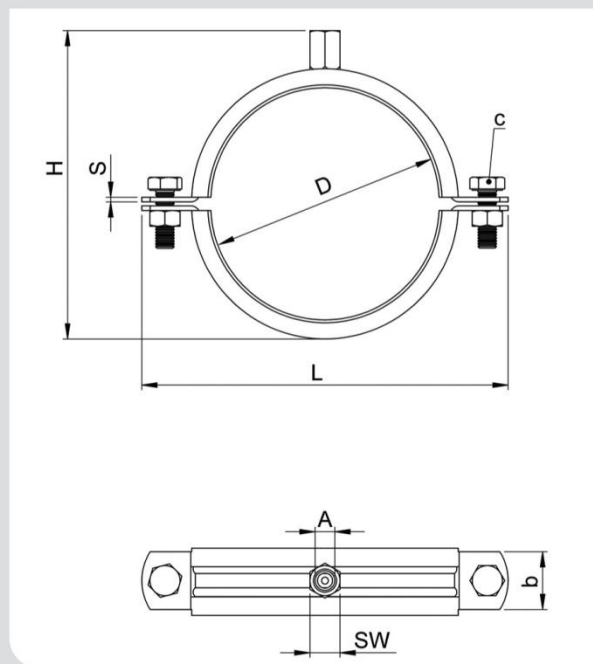
- ▶ Составной хомут с двумя зажимными болтами
- ▶ Разрушающая нагрузка выше, чем для обычных хомутов
- ▶ Более эффективная адаптация к трубам различного сечения, благодаря наличию двух зажимных винтов
- ▶ Электролитическое цинковое покрытие (5-10 мкм)
- ▶ Шумоизолирующая прокладка из каучука на основе сополимера этилена, пропилена и диенового мономера
- ▶ Шумоизоляция в соответствии с DIN 4109
- ▶ Зажимной винт: винт с крестовым шлицем
- ▶ Огнестойкость класса B2 в соответствии с DIN 4102

Резиновый профиль:

- ▶ Экструдированный профиль
- ▶ Не содержит хлор
- ▶ Стойкость к воздействию естественного УФ излучения, погодных условий и морской воды
- ▶ Термостойкость в диапазоне от -50°C до 110°C
- ▶ Твердость по Шору A 50±5

ТРУБНЫЕ ХОМУТЫ AY DG2

(С комбинированной гайкой и резиновым профилем)



ТЕХНИЧЕСКИЕ ХАРАКТЕРИСТИКИ

Артикул	Р-р (дюймы)	Диапазон затяжки D (мм)	Материал	Размеры материала (схб)	Гайка (А)	SW	H	L	Зажим. болт	Зажим. Винт (С)	Разруш. нагрузка (кН)	Рекоменд. нагрузка (кН)
AY CS DG2 - 01	2 1/2"	74-80	DIN EN 10130	2x25	M8/M10	13	107,5	132	M8x6,5	M8x25	6	2
AY CS DG2 - 02	3"	83-93	DIN EN 10130	2x25	M8/M10	13	118,5	143	M8x6,5	M8x25	6	2
AY CS DG2-03	-	95-103	DIN EN 10130	2x25	M8/M10	13	125,5	155	M8x6,5	M8x25	6	2
AY CS DG2 - 04	4"	108-118	DIN EN 10130	2x25	M8/M10	13	134,5	170	M8x6,5	M8x25	6	2
AY CS DG2 - 05	-	121-127	DIN EN 10130	2x25	M8/M10	13	143,5	178	M8x6,5	M8x25	6	2
AY CS DG2 - 06	5"	132-143	DIN EN 10130	2x25	M8/M10	13	162,5	198	M8x6,5	M8x25	6	2
AY CS DG2 - 07	6"	159-169	DIN EN 10130	2x25	M8/M10	13	189,5	228	M8x6,5	M8x25	6	2
AY CS DG2-08	-	198-202	DIN EN 10130	2x25	M8/M10	13	222,5	261	M8x6,5	M8x25	6	2
AY CS DG2 - 09	-	210-215	DIN EN 10130	2x25	M8/M10	13	235,5	274	M8x6,5	M8x25	6	2
AY CS DG2 -10	8"	216-225	DIN EN 10130	2x25	M8/M10	13	237,5	281	M8x6,5	M8x25	8	3

Свойства и преимущества:

- ▶ Составной хомут с двумя зажимными болтами
- ▶ Разрушающая нагрузка выше, чем для обычных хомутов
- ▶ Более эффективная адаптация к трубам различного сечения, благодаря наличию двух зажимных винтов
- ▶ Электролитическое цинковое покрытие (5-10 мкм)
- ▶ Шумоизолирующая прокладка из каучука на основе сополимера этилена, пропилена и диенового мономера
- ▶ Шумоизоляция в соответствии с DIN 4109
- ▶ Зажимной винт: винт с крестовым шлицем
- ▶ Огнестойкость класса B2 в соответствии с DIN 4102
- ▶ Соединительная гайка с комбинированной резьбой M8/M10

Резиновый профиль:

- ▶ Экструдированный профиль
- ▶ Не содержит хлор
- ▶ Стойкость к воздействию естественного УФ излучения, погодных условий и морской воды
- ▶ Термостойкость в диапазоне от -50°C до 110°C
- ▶ Твердость по Шору А 50±5

СТАЛЬНЫЕ ЛЕНТОЧНЫЕ ХОМУТЫ

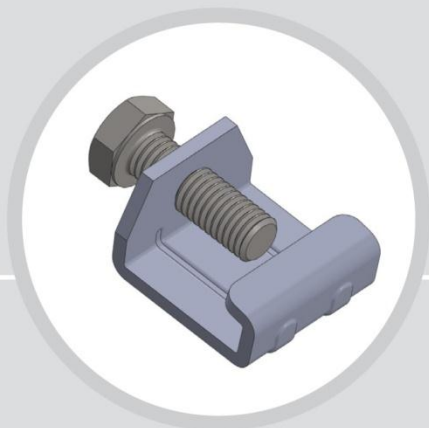


Свойства:

Червячные хомуты с откидным корпусом, которые идеально подходят для быстрой установки, в особенности на трубах и шлангах большого диаметра.

Данные о материалах:

Материал ленты:	Нержавеющая сталь 430
Толщина ленты:	0,60 мм
Ширина ленты:	9 мм
Длина ленты:	30 м
Материал замыкающего устройства:	Сталь по DIN EN 10130, никелированная
Материал зажимного винта:	Сталь марки CQ15, оцинкованная, Cr+3



ХОМУТ TORCK G



ТЕХНИЧЕСКИЕ ХАРАКТЕРИСТИКИ

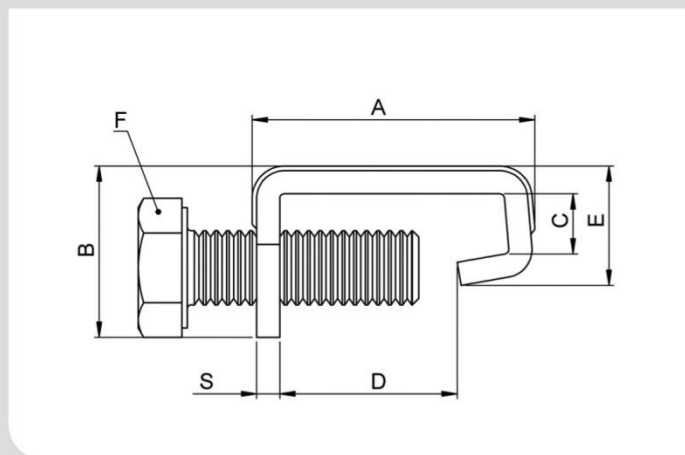
F	S	A	D	E	B	C
M8x20	2,5	30	20	12,7	19	7,3

* Стандартная толщина продукции - 2,5 мм

На заказ могут быть произведены хомуты из листового металла толщиной 2 мм и 3 мм

Технические характеристики:

- ▶ Хомуты разработаны с учетом требований высокой прочности
- ▶ При использовании на воздуховодах фланцевые профили соединяются между собой
- ▶ Обеспечивают легкую и быструю сборку
- ▶ Имеют электролитическое цинковое покрытие (10-12 мкм)



Хомут G:

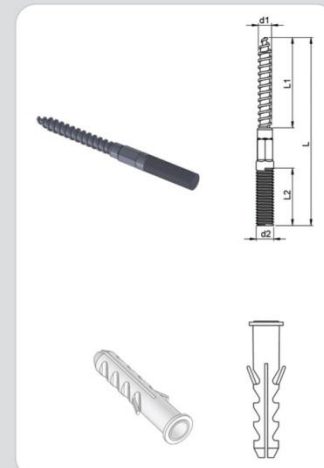
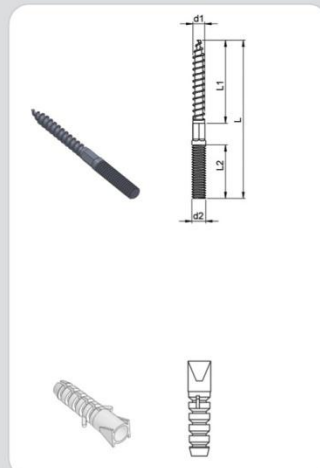
- ▶ DIN EN 10111 - Листы и полосы из низкоуглеродистой стали, полученные непрерывной горячей прокаткой, для холодной гибки

Болты:

- ▶ ISO 898-1 - Механические свойства крепежных изделий из углеродистой и легированной стали. Болты, винты и шпильки с заданным классом прочности.

БОЛТЫ

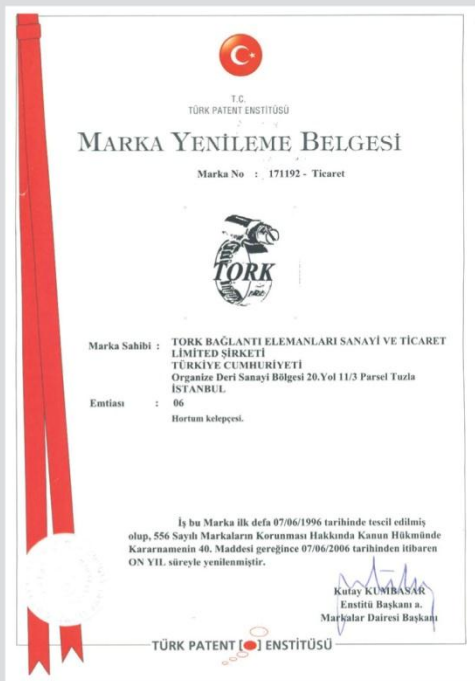
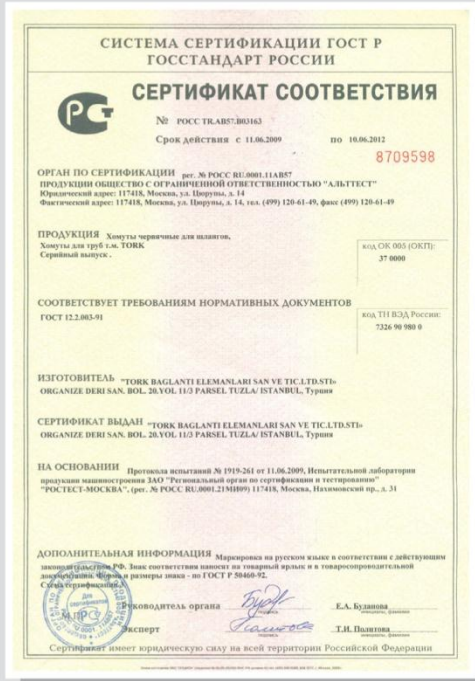
	L2	L1	L
M8x80	20	40	80
M8x100	35	40	100
M8x110	40	40	110
M8x120	45	40	120
M10x100	30	60	100
M10x110	35	60	110
M10x120	40	60	120



Качество нашей продукции и услуг определяется ожиданиями наших клиентов, нормативно-правовыми требованиями и инструкциями нашей компании. Компания TorK Ltd. использует крайне надежную и эффективную систему управления качеством, отвечающую требованиям стандарта DIN EN ISO 9001:2008.

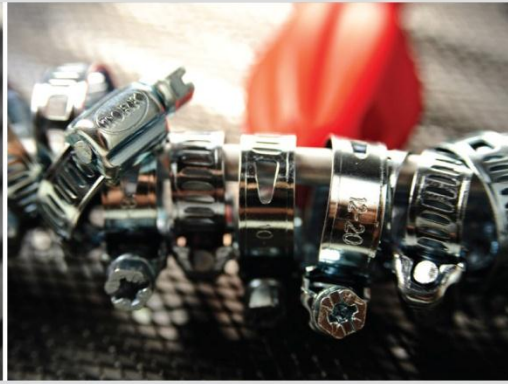
Каждый сотрудник нашей компании осознает свою ответственность за качество нашей продукции. Глубокие знания и навыки, эффективная подготовка и повышение квалификации, высокий уровень мотивации каждого сотрудника отражают личную ответственность наших сотрудников и корпоративную ответственность компании перед клиентами. Каждый сотрудник ежедневно участвует в процессе управления качеством.

КАЧЕСТВО





TORK®



TORK BAGLANTI ELEMANLARI LTD. STI.

Производство
Стамбул, Турция

www.torkclamps.com